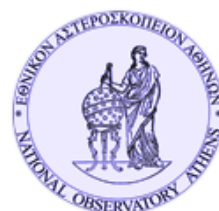




Εθνικό Αστεροσκοπείο Αθηνών
Ινστιτούτο Ερευνών Περιβάλλοντος
και Βιώσιμης Ανάπτυξης



Μηνιαίο Δελτίο Μετεωρολογικών Παραμέτρων Ελλάδα Αύγουστος 2021



Κάθισμα, Λευκάδα Αύγουστος 2021
Φωτό: Αικ. Βλάχου

Αθήνα, Αύγουστος
2021

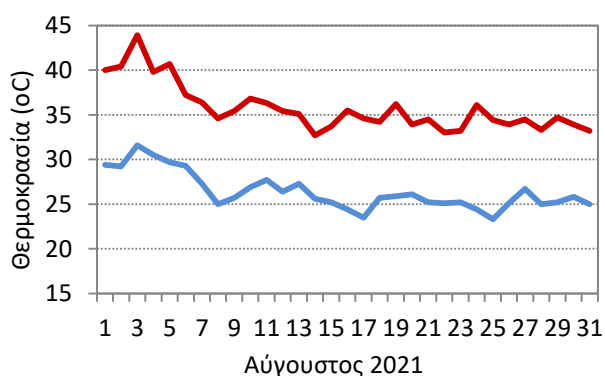
Γενικά χαρακτηριστικά του καιρού στην Ελλάδα

Ο **Αύγουστος** του **2021** ήταν ένας μήνας που χαρακτηρίστηκε από μεγάλο διάστημα πολύ υψηλών θερμοκρασιών. Το πρώτο δεκαήμερο, συνθήκες καύσωνα επικράτησαν σε όλη τη χώρα έως τις 05/08, σε συνέχεια του καύσωνα που ξεκίνησε στις 27/07. Χαρακτηριστικά, στις 03/08 οι μέγιστες θερμοκρασίες ξεπέρασαν τους 46 °C στη Μακρακώμη Φθιώτιδας και στα Αρφαρά Μεσσηνίας. Ο συνδυασμός παρατεταμένων ακραίων θερμοκρασιών και ξηρασίας συνέβαλλαν στην εκδήλωση καταστροφικών πυρκαγιών στην Πάρνηθα (03/08), στη βόρεια Εύβοια (03/08), στη Μεσσηνία (04/08) και στην Ηλεία (05/08). Το δεύτερο δεκαήμερο, η θερμοκρασία παρουσίασε πτώση από τις 12/08. Στις 11/08, κακοκαιρία με καταιγίδες και ισχυρούς ανέμους προκάλεσε πλημμύρες, πτώσεις δέντρων και διακοπές στην ηλεκτροδότηση στη Λάρισα (Ελασσόνα, 93 km/h ριπές ανέμου), στη Δράμα (Δοξάτο, 90 km/h) και στην Καβάλα (Ζυγός, 30 mm). Το τρίτο δεκαήμερο, η θερμοκρασία κυμάνθηκε σε κανονικά για την εποχή επίπεδα. Στις 26/08, ένας 29χρονος έχασε τη ζωή του πέφτοντας από βάρκα στον Αμβρακικό κόλπο εξαιτίας των ισχυρών ανέμων (Αμφιλοχία, 84 km/h).

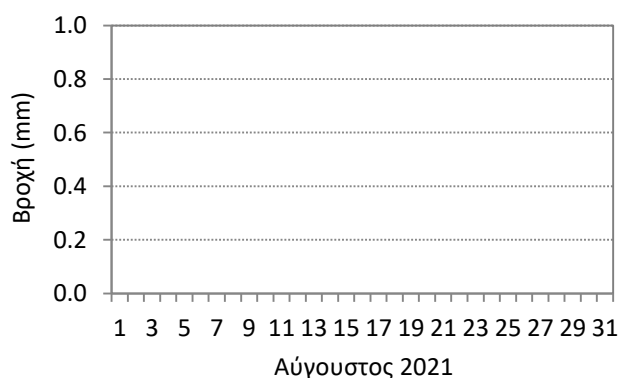
Μετεωρολογικός σταθμός Θησείου του ΕΑΑ

Ο Α΄ τάξης ιστορικός μετεωρολογικός σταθμός του ΕΑΑ λειτουργεί αδιάλειπτα από το 1890 στο Θησείο. Παρακάτω δίνονται οι ημερήσιες και η μέση μηνιαία τιμή βασικών μετεωρολογικών παραμέτρων, καθώς και η μέση κλιματική τιμή του αντίστοιχου μήνα, όπως προκύπτουν από τις χρονικές περιόδους 1961-1990 και 1971-2000.

Μέγιστες και ελάχιστες θερμοκρασίες στο σταθμό του Θησείου



Ημερήσια βροχόπτωση στο σταθμό του Θησείου



	Τιμή μηνός	Κλιματική τιμή 1961-1990	Κλιματική τιμή 1971-2000
Μέση μέγιστη θερμοκρασία	35.7	32.3	32.8
Μέση ελάχιστη θερμοκρασία	26.4	22.3	22.5
Αθροιστική βροχόπτωση (mm)	0	4.6	
Ημέρες με βροχή (> 0.1 mm)	-	2	

Αυτόματοι μετεωρολογικοί σταθμοί δικτύου ΕΑΑ

ΕΛΛΑΔΑ - ΜΕΤΕΩΡΟΛΟΓΙΚΑ ΔΕΔΟΜΕΝΑ ΑΥΓΟΥΣΤΟΥ 2021

α/α	ΟΝΟΜΑ	ΜΕΣΗ ΜΕΓΙΣΤΗ	ΜΕΣΗ ΕΛΑΧΙΣΤΗ	ΑΠΟΛΥΤΗ ΜΕΓΙΣΤΗ	ΗΜΕΡΑ	ΑΠΟΛΥΤΗ ΕΛΑΧΙΣΤΗ	ΗΜΕΡΑ	ΒΡΟΧΗ
1	Αγγελόκαστρο Αιτωλ/νίας	36.7	20.6	43.2	1	17.1	31	0.0
2	Αγία Κυριακή Ιωαννίνων	34.8	15.1	40.5	2	9.2	31	29.6
3	Αγιά Λάρισα	33.1	19.8	41.4	5	16.8	30	40.6
4	Αγία Παρασκευή Αττικής	33.8	25.2	42.2	3	22.5	25	0.0
5	Αγία Παρασκευή - Delacroix	33.4	25.4	42.1	3	22.9	17	0.2
6	Αγία Τριάδα Φθιώτιδας	36.5	23.0	44.0	3	19.2	24	1.4
7	Άγιοι Θεόδωροι Κορινθίας	36.0	23.8	45.1	3	20.1	16	0.8
8	Άγιοι Πάντες Χανίων	33.6	18.1	42.2	6	11.7	25	0.0
9	Άγιος Νικόλαος Λασιθίου	34.5	26.8	42.3	6	21.1	17	0.0
10	Άγιος Νικόλαος Τραπέζης	30.6	22.1	38.7	3	18.7	31	0.0
11	Άγιος Παύλος Ημαθίας	25.2	15.8	33.1	5	11.7	31	41.2
12	Άγιος Στέφανος Αττικής	32.2	23.0	41.4	3	20.2	25	1.4
13	Αγρίνιο	36.1	23.2	42.3	3	19.5	31	89.2
14	Αθήνα-Κέντρο	34.3	25.5	42.0	3	21.5	25	0.0
15	Αθήνα-Μαρίνα	32.9	27.0	36.9	6	24.9	17	0.2
16	Αίγινα	34.9	25.6	43.4	3	22.8	25	4.0
17	Αιτωλικό	35.1	23.1	41.9	3	19.9	31	0.0
18	Αλαγονία Μεσσηνίας	31.8	21.2	38.6	3	17.5	29	5.4
19	Αλεξανδρούπολη	32.9	20.8	37.7	5	17.1	17	3.2
20	Αλικιανός Χανίων	32.8	20.8	39.7	6	15.9	25	0.0
21	Άλιμος	33.7	26.6	42.5	3	23.9	17	0.4
22	Αλόνησος	30.9	25.7	37.8	3	23.4	12	4.6
23	Άλφα Κτήμα-Αμύνταιο	33.1	17.9	38.9	10	14.4	23	0.8
24	Αμαλιάδα Ηλείας	35.0	21.5	40.1	4	18.7	24	0.2
25	Αμόνι Σοφικού	34.8	26.3	44.2	3	23.3	25	0.0
26	Αμοργός	30.9	24.8	36.6	4	22.0	26	0.0
27	Αμπελόκηποι Αθηνών	34.7	26.7	42.9	3	23.9	25	0.0
28	Αμύνταιο Φλώρινας	33.0	17.8	39.9	5	12.7	31	6.4
29	Αμφίκλεια Παρνασσού	35.8	18.9	42.9	2	14.6	25	4.8
30	Αμφίκλεια-πόλη	34.7	22.6	42.3	2	19.1	22	3.4
31	Αμφιλοχία	35.6	23.5	40.6	1	19.3	31	18.0
32	Άμφισσα	36.2	21.6	44.4	5	16.1	28	68.4
33	Ανάβυσσος Αττικής	33.3	25.1	41.9	3	21.2	17	0.0
34	Ανάφη	30.7	24.5	37.8	1	21.6	17	0.4
35	Ανδρίτσαινα Ηλείας	32.4	21.0	39.7	3	16.7	31	0.2
36	Άνδρος	32.6	25.6	40.4	3	23.3	16	3.8
37	Ανήλιο Μετσόβου Χ/Κ	24.3	14.5	31.8	10	10.9	30	30.8
38	Αντικύθηρα (1)	30.6	24.6	38.4	4	22.6	16	0.0
39	Αντίκυρα Βοιωτίας	34.3	25.8	42.1	3	23.1	24	3.0
40	Άντισσα Λέσβου	30.5	22.5	36.8	5	17.8	16	0.0
41	Άνω Κορυδαλλός	34.1	26.3	42.6	3	23.7	17	0.0
42	Άνω Λιόσια Αττικής	34.4	25.1	43.4	3	21.6	25	0.0
43	Ανώγεια Ρεθύμνου	28.8	21.2	37.1	6	16.4	24	0.0
44	Απείρανθος Νάξου	30.0	22.9	36.7	3	18.4	22	0.0
45	Απιδιά Ευρώτα	34.9	18.6	42.7	3	12.9	16	2.2
46	Αράχωβα	29.6	20.1	36.9	5	16.6	29	22.0
47	Άργος	36.3	22.4	45.6	3	18.5	28	0.6
48	Αργυρούπολη Δράμας	34.2	17.8	41.3	2	14.6	25	20.4
49	Άρδασσα Κοζάνης	33.9	16.0	39.7	5	10.4	31	18.0
50	Αριδαία Πέλλας	34.1	16.6	40.7	2	10.3	31	15.0
51	Αρσάκειο-Δροσιά	32.8	21.8	41.3	3	17.8	17	9.2
52	Αρσάκειο-Πάτρα	35.2	24.6	41.9	3	21.9	31	0.2
53	Άρτα	34.8	22.3	39.9	1	18.8	31	58.0

ΕΛΛΑΔΑ - ΜΕΤΕΩΡΟΛΟΓΙΚΑ ΔΕΔΟΜΕΝΑ ΑΥΓΟΥΣΤΟΥ 2021

α/α	ΟΝΟΜΑ	ΜΕΣΗ ΜΕΓΙΣΤΗ	ΜΕΣΗ ΕΛΑΧΙΣΤΗ	ΑΠΟΛΥΤΗ ΜΕΓΙΣΤΗ	ΗΜΕΡΑ	ΑΠΟΛΥΤΗ ΕΛΑΧΙΣΤΗ	ΗΜΕΡΑ	ΒΡΟΧΗ
54	Αρφαρά Μεσσηνίας	37.5	23.8	46.1	3	20.1	23	6.4
55	Ασή Γωνιά Χανίων	31.7	23.4	41.3	6	19.6	16	0.0
56	Ασκούφου Χανίων	30.3	19.5	39.6	6	12.4	25	0.0
57	Ασπράγγελοι Ιωαννίνων	30.8	14.6	37.6	10	7.6	31	29.8
58	Ασπροβάλτα Θεσσαλονίκης	32.5	22.8	41.8	3	20.5	25	1.6
59	Ασπρόπυργος Αττικής	35.3	25.7	44.8	3	21.8	17	0.0
60	Αστέρι Ευρώτα	35.8	20.3	43.7	3	16.9	16	0.0
61	Αυλίδα Βοιωτίας	34.8	20.3	42.4	3	15.3	17	0.2
62	Βαγιονιά Ηρακλείου	34.4	22.9	40.3	3	15.0	17	0.2
63	Βαθιά Λογγά Αμφίκλειας	35.5	16.2	42.9	2	11.3	24	4.8
64	Βαθύσταλο Παρνασσού	22.9	6.8	29.8	3	-0.2	17	3.4
65	Βαμβακού Φαρσάλων	35.7	18.3	42.2	2	14.6	23	18.6
66	Βάρη Αττικής	34.8	24.6	42.6	3	19.8	25	0.2
67	Βαρθολομίο Ηλείας	35.1	19.5	40.7	1	16.8	24	0.4
68	Βαρικό Φλώρινας	31.2	12.7	36.8	5	7.2	31	1.6
69	Βαρυμπόμπη	34.0	22.6	41.8	3	19.3	17	2.4
70	Βασιλίτσα Γρεβενών Χ/Κ	22.9	14.5	28.9	10	9.3	31	10.8
71	Βατερή Ευβοίας	34.0	24.7	44.2	6	22.3	25	3.0
72	Βατοπέδι-Άθως	34.6	22.3	42.9	3	19.7	27	19.2
73	Βεγορίτιδα Εδέσσης	31.9	17.7	38.8	2	13.3	31	24.0
74	Βελβεντό Κοζάνης	35.4	18.3	42.4	2	13.7	31	16.8
75	Βελβεντό Κοζάνης 1	34.1	19.1	40.1	2	14.8	31	12.2
76	Βέροια	35.0	20.9	40.0	3	16.1	31	14.6
77	Βέροια Πόλη	34.3	23.1	39.7	2	19.8	30	19.4
78	Βίλια Αττικής	32.6	21.9	40.5	3	18.3	25	4.4
79	Βλάστη Κοζάνης	27.5	11.6	32.9	10	5.6	31	22.4
80	Βλυχάδα Αττικής	36.2	25.0	43.5	3	20.9	17	2.4
81	Βόλος	35.0	25.0	43.9	3	22.3	24	14.6
82	Βόλος-Πανεπιστήμιο	32.9	23.4	41.1	3	20.5	25	9.0
83	Βουνάσα Γρεβενών	-	-	-	-	-	-	-
84	Βουργαρέλι Άρτας	31.2	18.8	38.1	10	13.7	31	17.0
85	Βραχναίικα Αχαΐας	33.7	24.3	39.4	5	21.4	24	2.0
86	Βριλήσσια Αττικής	33.7	25.3	42.6	3	22.2	25	0.0
87	Βρύσες Χανίων	33.8	18.8	42.6	6	13.6	25	0.0
88	Βυτίνα Αρκαδίας	31.6	14.0	38.8	3	10.1	24	80.0
89	Βωβούσα Ιωαννίνων	30.3	10.9	36.9	9	5.4	31	35.6
90	Βώλακας Νευροκοπίου	29.0	15.9	35.7	2	12.7	31	16.0
91	Γαβαλού Αιτωλ/νίας	36.6	22.0	43.2	2	18.3	31	101.4
92	Γαλαξίδι Φωκίδας	35.0	25.5	44.5	3	23.3	31	0.0
93	Γέρακας Αττικής	33.9	25.0	42.7	3	21.3	17	0.6
94	Γεράκι Λακωνίας	34.4	24.0	42.3	3	20.2	31	10.4
95	Γιαννιτσά Πέλλης	34.8	21.1	41.6	3	16.1	31	3.0
96	Γλώσσα Σκοπέλου	31.0	24.7	39.3	2	22.1	11	21.6
97	Γόννοι Τεμπών	35.1	21.2	43.7	5	17.8	24	14.8
98	Γόρτυνα Κρήτης	36.5	23.0	42.4	4	17.7	17	0.0
99	Γρεβενά	34.9	14.4	41.1	2	9.9	31	10.8
100	Γυναικόκαστρο Κιλκίς	36.1	20.6	42.4	3	16.4	31	12.2
101	Δαμαρίωνας Νάξου	31.8	23.6	39.3	3	20.3	17	0.0
102	Δασοχώρι Γρεβενών	32.6	18.8	39.3	2	15.0	31	13.8
103	Δερβένι Κορινθίας	33.6	25.3	38.8	3	22.0	31	0.0
104	Δερβίζιανα Ιωαννίνων	35.1	19.0	42.0	2	13.5	31	27.8
105	Δεσκάτη Γρεβενών	31.8	16.6	38.7	2	12.2	31	14.6
106	Διακόπι Φωκίδας	35.0	18.5	42.7	2	14.1	28	27.2
107	Δίδυμα Αργολίδας	36.0	22.1	44.6	3	18.2	26	0.0
108	Διδυμότειχο	34.9	17.9	39.6	3	13.2	21	17.8

ΕΛΛΑΔΑ - ΜΕΤΕΩΡΟΛΟΓΙΚΑ ΔΕΔΟΜΕΝΑ ΑΥΓΟΥΣΤΟΥ 2021

α/α	ΟΝΟΜΑ	ΜΕΣΗ ΜΕΓΙΣΤΗ	ΜΕΣΗ ΕΛΑΧΙΣΤΗ	ΑΠΟΛΥΤΗ ΜΕΓΙΣΤΗ	ΗΜΕΡΑ	ΑΠΟΛΥΤΗ ΕΛΑΧΙΣΤΗ	ΗΜΕΡΑ	ΒΡΟΧΗ
109	Δίον Πιερίας	34.6	21.4	40.8	3	17.0	30	39.8
110	Διόνυσος Αττικής	31.3	23.2	40.3	3	19.2	23	4.2
111	Δομοκός Φθιώτιδας	33.7	22.0	41.9	2	18.0	26	7.2
112	Δοξάτο Δράμας	33.9	20.0	41.4	2	17.0	25	23.0
113	Δράμα-Μαυρόβατος	33.4	18.4	40.1	3	14.9	25	22.8
114	Δωδώνη Ιωαννίνων	34.9	18.6	40.7	1	12.5	31	27.8
115	Ελασσόνα	35.8	19.4	43.8	5	16.1	24	33.6
116	Ελεούσα Ιωαννίνων	34.9	15.1	40.8	10	9.5	31	24.0
117	Ελευθερούπολη Καβάλας	33.2	20.4	41.3	3	17.5	25	5.4
118	Ελευσίνα	35.2	25.8	43.7	3	21.9	17	0.4
119	Έλος Χανίων	31.2	21.6	38.2	3	17.9	17	0.4
120	Έμπωνας Ρόδου	32.4	24.9	37.7	4	19.9	18	0.0
121	Επτάλοφος Κιλκίς	33.3	18.5	39.7	2	13.7	30	17.6
122	Επισκοπικό Ιωαννίνων	35.1	15.8	40.9	1	9.8	31	18.2
123	Εύδηλος Ικαρίας	32.9	22.6	41.0	6	18.8	26	0.0
124	Ευκαρπία Κιλκίς	34.2	18.8	40.1	2	14.6	31	15.8
125	Ζαγορά Πηλίου	29.0	22.7	37.6	2	19.6	24	37.0
126	Ζάκυνθος	36.5	19.4	43.7	5	16.7	9	0.0
127	Ζάρακες Ευβοίας	32.4	25.1	40.3	3	21.8	25	3.6
128	Ζαχάρω Ηλείας	32.7	20.6	40.8	3	17.7	1	0.0
129	Ζίτσα Ιωαννίνων	35.2	20.9	41.3	1	14.9	31	29.2
130	Ζυγός Καβάλας	32.4	18.7	40.1	3	15.4	25	57.0
131	Ζυμβραγού Χανίων	31.9	23.3	38.3	3	18.4	25	0.0
132	Ηγουμενίτσα	33.9	21.0	39.6	1	16.0	31	27.4
133	Ηλιόλουστο Κιλκίς	36.1	20.2	42.3	2	14.9	31	0.6
134	Ηλιούπολη Αττικής	34.0	26.6	41.4	3	23.7	25	0.0
135	Ηρακλεία	32.3	24.8	38.1	4	22.1	31	0.0
136	Ηρακλειο-Ανατολικά	31.8	21.9	40.9	6	16.2	17	0.0
137	Ηράκλειο-Δυτικά	32.3	24.5	42.2	6	18.4	17	0.0
138	Ηράκλειο-Κνωσσός	31.6	24.0	40.1	6	19.5	17	0.0
139	Ηράκλειο-Λιμάνι	29.9	26.1	38.0	6	22.2	26	0.0
140	Θάσος	32.4	21.6	39.0	3	19.4	7	20.4
141	Θεοδώριανα Άρτας	29.7	15.1	35.8	10	10.4	31	23.4
142	Θεολόγος Φθιώτιδας	35.4	22.4	43.7	2	18.4	25	0.2
143	Θερμοπύλες Φθιώτιδας	34.3	20.6	41.6	3	16.8	25	10.0
144	Θεσσαλονίκη	33.2	23.9	39.7	5	20.7	31	15.4
145	Θεσσαλονίκη-Δ.Ε.Θ.	33.0	25.2	40.8	3	22.4	30	9.6
146	Θεσσαλονίκη-Επταπύργιο	32.9	24.0	40.3	3	20.6	30	9.2
147	Θήβα	36.3	21.9	44.5	3	17.8	25	4.6
148	Θήβα Νέα Οδός	36.5	20.3	44.5	5	15.1	25	0.8
149	Ιεράπετρα Λασιθίου	33.3	26.3	40.4	5	21.6	27	0.0
150	Ιθάκη	35.4	24.8	41.4	1	22.3	25	0.0
151	Ικαρία	30.5	20.6	39.4	6	16.6	17	0.0
152	Ίμερος Ροδόπης	31.7	20.2	36.2	6	17.6	16	-
153	Ίος	30.8	25.1	38.0	3	21.3	25	0.0
154	Ιπποκράτειος Πολιτεία	32.7	16.7	40.8	3	11.6	17	1.6
155	Ισθμός Κορίνθου	34.6	25.5	40.7	3	21.0	25	0.0
156	Ιστιαία Εύβοιας	34.3	20.2	42.1	3	16.8	25	0.4
157	Ίσωμα Κιλκίς	32.4	19.0	38.8	2	14.2	30	22.8
158	Ιωάννινα	35.3	16.6	41.4	10	10.9	31	35.8
159	Καβομαλιάς Λακωνίας	32.7	26.4	41.1	3	24.1	25	0.0
160	Κάβο Ντόρο	-	-	-	-	-	-	-
161	Καϊμακτσαλάν Χ/Κ	19.0	11.2	24.6	5	7.4	30	17.4
162	Καισάρεια Κοζάνης	35.7	19.5	42.7	5	14.9	31	14.6
163	Κακόπετρος Χανίων	31.5	20.7	39.5	3	16.4	25	0.0

ΕΛΛΑΔΑ - ΜΕΤΕΩΡΟΛΟΓΙΚΑ ΔΕΔΟΜΕΝΑ ΑΥΓΟΥΣΤΟΥ 2021

α/α	ΟΝΟΜΑ	ΜΕΣΗ ΜΕΓΙΣΤΗ	ΜΕΣΗ ΕΛΑΧΙΣΤΗ	ΑΠΟΛΥΤΗ ΜΕΓΙΣΤΗ	ΗΜΕΡΑ	ΑΠΟΛΥΤΗ ΕΛΑΧΙΣΤΗ	ΗΜΕΡΑ	ΒΡΟΧΗ
164	Καλάβρυτα	32.3	15.8	39.3	2	11.3	31	7.0
165	Καλαμαριά Θεσσαλονίκης	33.2	24.0	40.6	3	21.0	21	5.8
166	Καλαμάτα	34.3	25.2	44.6	5	23.3	31	0.0
167	Καλαμάτα-Δυτικά	34.3	22.4	44.9	5	19.0	16	0.0
168	Καλαμπάκα Τρικάλων	35.7	21.9	43.7	2	17.8	27	11.4
169	Καλαμπάκι Δράμας	32.8	18.8	39.9	2	15.7	25	15.8
170	Καλέντζι Αχαΐας	30.9	21.0	37.7	3	15.2	31	55.4
171	Κάλυμνος	33.6	26.6	41.0	4	22.0	26	0.0
172	Κάμποι Χανίων	30.5	19.5	38.3	6	13.6	25	0.2
173	Κάνδανος Χανίων	31.7	21.3	38.3	3	15.2	25	0.0
174	Κάντζα	34.0	22.9	42.9	3	17.6	17	0.0
175	Καπαρέλλι Βοιωτίας	35.1	23.5	43.6	3	20.3	24	4.4
176	Καραβοστάσι Θεσπρωτίας	-	-	-	-	-	-	-
177	Καρδάμυλα Χίου	32.8	21.3	38.6	3	17.6	26	0.0
178	Καρδαμύλη Μεσσηνίας	31.4	23.9	39.7	3	20.4	31	0.0
179	Καρδίτσα	34.7	18.6	41.9	5	14.9	24	12.0
180	Καρδίτσα-Πόλη	35.8	22.3	43.1	2	17.9	24	10.8
181	Καρπενήσι	31.3	11.7	37.7	10	7.7	31	56.1
182	Καρπενήσι-πόλη	30.5	17.0	36.8	2	12.2	31	32.6
183	Καρπερό Γρεβενών	34.5	16.4	41.3	2	13.2	31	7.2
184	Κάρυστος Εύβοιας	32.8	26.0	42.5	3	23.6	31	3.6
185	Κάσος	28.9	24.9	36.9	6	22.5	26	0.0
186	Κασσάνδρεια Χαλκιδικής	33.4	20.9	41.1	3	18.2	31	25.4
187	Καστελλόριζο	34.7	27.3	40.1	3	25.7	30	0.0
188	Καστοριά	32.5	17.2	38.2	10	12.2	31	14.6
189	Καστρίτσι Αχαΐας	31.7	23.7	38.4	2	20.0	31	0.4
190	Καταράκτης Άρτας	31.6	19.8	38.1	1	14.6	31	16.0
191	Κατταβιά Ρόδου	32.2	25.6	40.7	5	23.7	26	0.0
192	Κάτω Αχαΐα	35.5	21.4	42.6	3	17.8	31	7.0
193	Κάτω Βλασία Αχαΐας	31.1	17.2	37.4	3	13.1	31	22.4
194	Κέα	31.0	25.5	37.6	5	23.2	24	0.0
195	Κέα Λιμάνι	31.8	25.0	38.8	3	21.1	17	0.4
196	Κερασιά Έδεσσας	30.4	17.1	37.8	2	12.1	30	13.6
197	Κεράσοβο Ιωαννίνων	31.1	17.1	36.4	10	10.7	31	1.6
198	Κερατέα	32.7	25.2	40.7	3	22.7	25	2.0
199	Κερκίνη Σερρών	35.2	21.1	41.9	2	17.9	31	11.8
200	Κέρκυρα	32.8	22.5	38.3	4	19.8	28	13.2
201	Κηφισιά	33.6	24.9	42.4	3	22.4	12	1.0
202	Κιάτο Κορινθίας	35.1	23.6	41.6	5	21.0	31	0.0
203	Κιλκίς	34.6	19.9	41.3	2	16.7	31	11.0
204	Κιλκίς Πόλη	33.9	21.8	40.1	2	18.1	30	11.4
205	Κίτρινη Λίμνη Κοζάνης	32.9	14.7	38.9	2	9.7	31	10.4
206	Κλειδί Βοιωτίας	34.6	22.1	42.7	3	17.8	25	0.4
207	Κλεισούρα Καστοριάς	-	-	-	-	-	-	-
208	Κλοκωτός Τρικάλων (1)	36.3	20.7	44.3	3	17.7	24	3.0
209	Κοζάνη	32.8	18.4	39.7	5	13.7	31	4.0
210	Κοιλάδα Κοζάνης	33.1	15.3	39.4	2	9.9	31	8.8
211	Κοίμηση Σερρών	33.8	20.4	40.4	2	16.8	25	16.0
212	Κόκκινο Βοιωτίας	33.4	23.8	41.9	5	20.8	12	0.8
213	Κολυμπάρι Χανίων	31.9	21.6	37.4	3	17.4	16	0.2
214	Κομνηνά Εορδαίας	32.3	17.5	38.2	5	11.3	30	10.0
215	Κομνηνά Εορδαίας 2	33.0	18.5	40.0	2	14.8	30	6.4
216	Κομπότι Άρτας	34.4	21.9	39.3	1	17.9	31	27.6
217	Κονιάκος Φωκίδας	30.9	21.1	38.3	2	16.1	29	8.0
218	Κόνιτσα Ιωαννίνων	36.4	18.0	41.3	1	11.0	31	1.6

ΕΛΛΑΔΑ - ΜΕΤΕΩΡΟΛΟΓΙΚΑ ΔΕΔΟΜΕΝΑ ΑΥΓΟΥΣΤΟΥ 2021

α/α	ΟΝΟΜΑ	ΜΕΣΗ ΜΕΓΙΣΤΗ	ΜΕΣΗ ΕΛΑΧΙΣΤΗ	ΑΠΟΛΥΤΗ ΜΕΓΙΣΤΗ	ΗΜΕΡΑ	ΑΠΟΛΥΤΗ ΕΛΑΧΙΣΤΗ	ΗΜΕΡΑ	ΒΡΟΧΗ
219	Κοπανάκι Μεσσηνίας	33.3	20.3	41.2	3	17.6	18	0.0
220	Κορδελιό Θεσ/νίκης	34.3	24.8	42.7	3	21.9	27	8.0
221	Κορινός Πιερίας	32.2	22.5	40.2	3	20.2	25	20.8
222	Κορυδαλλός Αττικής	34.5	26.7	42.2	3	23.9	17	0.2
223	Κόρωνος Νάξου	28.3	23.2	35.4	3	18.8	22	0.0
224	Κουφονήσια	31.8	25.0	38.7	3	22.0	17	0.0
225	Κρανίδι Αργολίδας	36.7	24.7	45.8	3	21.9	24	0.0
226	Κριεζά Εύβοιας	32.7	20.7	42.0	3	15.2	17	0.0
227	Κροκέες Ευρώτα	36.2	21.9	44.4	3	16.6	24	0.6
228	Κρουονέρι Κορινθίας	30.3	20.0	37.9	3	16.2	29	0.0
229	Κύθηρα	31.5	24.1	39.7	3	20.6	16	0.0
230	Κύμη Ευβοίας	30.1	24.3	40.2	3	20.6	12	22.0
231	Κυπαρισσία Μεσσηνίας	33.1	22.5	39.7	3	19.9	23	0.0
232	Κυριάκι Βοιωτίας	31.3	21.0	38.4	2	16.9	28	2.0
233	Κωπαΐδα Βοιωτίας	35.4	20.4	42.7	3	15.6	25	10.0
234	Κως	32.2	24.6	37.2	6	20.2	29	0.0
235	Λαγκαδάς Θεσσαλονίκης	35.5	17.6	47.1	3	13.0	31	2.6
236	Λαγκάδια Αρκαδίας	30.4	20.4	37.6	3	15.3	31	27.8
237	Λαϊλιάς Σερρών	23.4	13.8	30.4	2	8.8	30	1.2
238	Λάκκωμα Θεσ/κης	32.6	23.2	40.7	3	20.1	21	22.2
239	Λαμία	35.0	24.2	44.2	5	20.6	24	8.4
240	Λάππα Αχαΐας	34.2	22.0	39.9	5	18.7	16	0.0
241	Λάρισα	36.6	23.0	44.9	2	19.6	24	10.4
242	Λάρισα-Χάλκη	36.1	20.6	44.6	2	16.7	24	22.0
243	Λαύριο Αττικής	32.4	25.2	38.2	5	21.2	25	1.6
244	Λεβίδι Αρκαδίας	32.1	17.8	39.5	2	13.8	31	23.6
245	Λέντας Ηρακλείου	34.7	26.2	42.7	3	23.1	17	0.0
246	Λεπιανά Άρτας	32.8	19.4	40.3	10	14.8	31	50.2
247	Λέσβος-Αγ.Παρασκευή	34.9	22.2	41.3	5	18.7	29	0.0
248	Λέσβος-Θερμή	32.1	23.2	39.8	3	19.9	29	0.0
249	Λέσβος-Πέτρα	30.5	22.1	38.2	1	17.8	21	0.0
250	Λέσβος-Στύψη	31.3	23.0	38.1	5	18.3	16	0.0
251	Λευκάδα	32.8	24.1	39.2	5	21.7	28	2.6
252	Λευκοχώρι Φθιώτιδας	36.9	18.0	44.4	2	13.1	25	4.4
253	Λήμνος	33.7	22.3	39.9	3	18.9	29	3.6
254	Λιβαδειά	36.2	18.8	43.9	3	13.9	25	11.4
255	Λιβάδι Παρνασσού	28.6	15.8	35.7	2	11.1	28	39.8
256	Λιμικό Αττικής	33.3	20.4	41.3	3	13.6	17	3.2
257	Λίνδος Ρόδου	37.2	29.3	43.1	3	25.3	18	0.0
258	Λουτράκι	36.0	25.0	42.2	1	20.7	25	0.4
259	Λυκόχια Αρκαδίας	32.1	19.3	39.5	2	14.9	31	31.4
260	Μαγούλιανα Αρκαδίας	27.6	18.0	34.7	2	13.2	29	82.0
261	Μακρακώμη Φθιώτιδας	36.5	19.7	46.3	2	15.3	24	10.8
262	Μαλακάσα	33.3	21.8	41.8	3	18.6	17	2.6
263	Μακρινίτσα Πηλίου	29.3	21.0	37.1	5	16.2	26	30.8
264	Μακρυκάπα Ευβοίας	34.3	20.8	42.2	2	16.4	17	28.2
265	Μανιάκι Φλώρινας	31.5	14.8	37.0	10	10.1	31	3.2
266	Μαρκόπουλο	33.6	23.7	41.2	3	18.6	17	1.4
267	Μαρμαράς Χαλκιδικής	33.4	24.1	41.6	3	21.1	26	31.6
268	Μαρούσι Αττικής	34.1	25.1	42.8	3	21.7	17	0.2
269	Μαυρολιθάρι Φωκίδας	28.6	11.8	36.2	2	7.3	24	4.8
270	Μαυροπηγή Κοζάνης	33.6	16.4	39.4	5	10.9	31	23.2
271	Μεγαλόπολη Αρκαδίας	35.7	17.4	43.2	3	13.4	31	13.4
272	Μεγαλόπολη - Ψαθί	36.2	15.6	43.5	3	12.8	16	11.8
273	Μεγίστη Λαύρα-Άγ. Όρος	31.3	25.0	38.9	2	20.2	26	9.2

ΕΛΛΑΔΑ - ΜΕΤΕΩΡΟΛΟΓΙΚΑ ΔΕΔΟΜΕΝΑ ΑΥΓΟΥΣΤΟΥ 2021

α/α	ΟΝΟΜΑ	ΜΕΣΗ ΜΕΓΙΣΤΗ	ΜΕΣΗ ΕΛΑΧΙΣΤΗ	ΑΠΟΛΥΤΗ ΜΕΓΙΣΤΗ	ΗΜΕΡΑ	ΑΠΟΛΥΤΗ ΕΛΑΧΙΣΤΗ	ΗΜΕΡΑ	ΒΡΟΧΗ
274	Μέλανες Νάξου	31.5	24.3	38.3	3	20.7	25	0.0
275	Μεσόβουνο Κοζάνης	32.3	14.8	38.3	2	9.5	31	7.8
276	Μεταμόρφωση Αττικής	34.8	24.4	43.6	3	20.4	25	0.0
277	Μεταξάδες Έβρου	35.1	19.9	40.5	3	17.4	21	51.2
278	Μεταξοχώρι Ηρακλείου	32.2	22.6	39.5	6	17.2	17	0.0
279	Μέτσοβο	28.1	14.9	35.8	10	9.9	31	30.8
280	Μήλος	31.6	24.8	38.9	5	22.1	17	0.0
281	Μικρή Βίγλα Νάξου	30.2	24.5	36.3	4	22.2	25	0.0
282	Μικρόκαμπος Δράμας	34.3	18.0	41.6	2	14.4	25	13.0
283	Μοίρες Ηρακλείου	36.5	21.5	45.2	3	17.6	16	0.0
284	Μολάοι Λακωνίας	35.5	24.5	43.3	3	20.9	28	0.2
285	Μόλυβος Λέσβου	32.8	21.6	39.0	5	16.4	16	0.0
286	Μονεμβασιά	33.0	25.6	37.7	2	23.3	25	0.0
287	Μονή Σίμωνος Πέτρας	29.4	23.1	37.3	3	20.0	11	10.6
288	Μονή Τοπλού Λασιθίου	30.0	24.7	40.6	6	22.2	29	0.0
289	Μόρνος - Φράγμα	33.9	19.4	41.1	10	14.9	28	31.2
290	Μουζάκι Καρδίτσας	35.7	20.1	42.8	2	16.1	24	7.2
291	Μουριές Κιλκίς	35.3	19.2	41.7	2	15.4	31	8.4
292	Μπλεσίβος Μαινάλου	26.3	17.3	33.0	11	12.3	29	53.6
293	Μύκονος	29.6	25.5	36.4	5	22.9	18	0.0
294	Μυρική Καρπενησίου	30.4	17.2	37.5	2	11.9	31	25.4
295	Νάξος	30.1	24.7	36.7	6	21.7	17	0.0
296	Νάουσα Ημαθίας	32.4	22.7	40.2	2	19.6	27	14.4
297	Νέα Μάκρη Αττικής	33.6	24.2	42.3	3	21.3	28	3.6
298	Νέα Μηχανιώνα Θεσ/νίκης	30.9	23.7	41.1	3	20.2	31	2.0
299	Νέα Πέραμος Καβάλας	31.5	19.6	38.3	3	17.0	24	0.4
300	Νεάπολη Λασιθίου	31.2	24.7	40.1	6	21.1	25	0.0
301	Νέα Σάντα Κιλκίς	35.4	20.7	41.3	2	16.3	31	12.6
302	Νέα Σμύρνη Αττικής	35.1	27.2	42.9	3	24.6	17	0.0
303	Νεμέα Κορινθίας	35.7	17.1	42.9	3	12.2	24	2.2
304	Νέος Καύκασος	33.8	14.6	39.5	5	7.8	31	18.6
305	Νέος Κόσμος Αττικής	34.8	27.4	42.8	3	25.1	24	0.0
306	Νέσσωνας Τεμπών	35.4	18.8	43.4	2	14.9	24	21.0
307	Νευροκόπι	32.7	14.5	39.1	2	9.2	31	6.0
308	Νίκαια Αττικής	34.7	27.3	42.3	3	24.5	25	0.8
309	Νίσυρος	30.7	25.4	37.6	6	22.1	26	0.0
310	ΝΟΗΣΙΣ - Θεσσαλονίκη	34.8	23.3	41.8	2	20.6	31	7.2
311	Νομισματοκοπείο	33.9	25.4	42.7	3	22.2	25	0.0
312	Νότιο Πεδίο Εορδαίας	31.7	17.8	38.0	5	12.9	31	57.0
313	Ξάνεμος Σκιάθου	31.7	24.4	38.1	3	22.2	11	23.6
314	Ξάνθη	33.4	20.2	39.4	3	17.3	17	17.4
315	Ξηρολίμνη Κοζάνης	33.0	15.8	38.7	10	10.9	31	11.8
316	Όλυμπος	30.7	14.4	37.8	2	9.6	31	21.8
317	Ορεινή Ναυπακτία	30.7	18.7	37.6	2	13.8	28	70.8
318	Ορεστιάδα	34.5	18.2	40.7	2	13.9	21	4.4
319	Ουρσουλίνες Αμαρουσίου	33.8	22.1	42.3	3	17.5	17	0.2
320	Παλαιοκούνδουρα Μάνδρας	34.6	21.3	42.7	3	16.9	17	2.6
321	Παλαιοχώρα Χανίων	34.6	27.4	44.1	3	23.9	25	0.0
322	Παλαιοχώρι Φθιώτιδας	34.9	22.9	42.7	2	19.6	24	3.6
323	Παλαιό Σκυλίτσι Ημαθίας	34.6	18.6	39.7	3	12.7	31	10.6
324	Παλιουριά Γρεβενών	34.9	16.4	41.7	2	12.0	31	6.2
325	Παλλήνη	33.4	23.9	42.1	3	20.2	25	0.8
326	Παλλήνη - Κωστέα Γείτονα	-	-	-	-	-	-	-
327	Παναχαϊκό Αχαΐας	24.1	16.1	31.9	3	11.6	31	0.8
328	Παξιμάδα Ευβοίας	30.6	25.0	40.3	3	22.3	23	2.0

ΕΛΛΑΔΑ - ΜΕΤΕΩΡΟΛΟΓΙΚΑ ΔΕΔΟΜΕΝΑ ΑΥΓΟΥΣΤΟΥ 2021

α/α	ΟΝΟΜΑ	ΜΕΣΗ ΜΕΓΙΣΤΗ	ΜΕΣΗ ΕΛΑΧΙΣΤΗ	ΑΠΟΛΥΤΗ ΜΕΓΙΣΤΗ	ΗΜΕΡΑ	ΑΠΟΛΥΤΗ ΕΛΑΧΙΣΤΗ	ΗΜΕΡΑ	ΒΡΟΧΗ
329	Παξοί	33.0	24.4	39.8	4	20.5	26	5.2
330	Παπάγου	34.6	22.3	43.4	3	18.6	17	0.0
331	Πάπιγκο	31.1	17.0	35.8	10	11.4	31	5.0
332	Παραλία Αχαΐας	34.3	24.0	41.1	5	20.8	24	1.8
333	Παραμυθιά Θεσπρωτίας	31.8	20.4	38.7	1	14.6	31	47.0
334	Παρανέστι Δράμας	35.0	15.1	41.8	2	11.0	25	33.2
335	Πάργα	32.0	23.3	39.9	3	20.1	31	29.0
336	Παρνασσός Χ/Κ 1950m	20.3	14.1	27.3	2	10.3	23	1.4
337	Πάρνηθα (1230 m)	25.8	19.1	33.6	2	14.4	15	1.8
338	Πάρος	30.5	23.5	37.3	3	20.0	17	0.0
339	Πατήσια Αττικής	35.7	26.6	43.9	3	23.3	17	0.0
340	Πάτμος	30.9	25.4	38.0	4	21.8	18	0.0
341	Πάτρα-Λιμάνι	32.0	25.8	37.1	12	24.4	31	0.2
342	Πάτρα-Πανεπιστήμιο	34.7	23.8	41.2	3	20.9	16	0.6
343	Πάτρα-Ρωμανός	34.3	25.2	40.6	3	22.1	31	0.0
344	Πεδινό Κιλκίς	35.3	20.5	41.2	2	16.0	31	10.4
345	Πεζά Ηρακλείου	31.6	17.9	41.8	6	12.5	17	1.0
346	Πειραιάς	34.1	26.8	39.8	3	23.9	17	0.8
347	Πειραιάς-Παιδαγωγική	34.3	27.5	42.0	3	24.9	25	0.6
348	Πεντέλη Αττικής	32.6	23.6	41.8	3	20.6	23	1.4
349	Πέραμα Αττικής	-	-	-	-	-	-	2.4
350	Περιγιάλι Κορινθίας	35.2	20.8	41.2	5	17.3	16	0.0
351	Περιθώρι Νευροκοπίου	32.4	14.1	38.6	2	9.0	31	14.4
352	Περιστέρι Αττικής	34.7	26.6	42.2	3	23.3	17	0.0
353	Περτούλι Τρικάλων	28.6	13.3	35.6	2	8.5	31	15.8
354	Πετρούπολη Αττικής	34.0	25.7	42.3	3	22.6	25	0.0
355	Πηνεία Ηλείας	35.7	20.2	42.4	3	17.1	31	1.0
356	Πλακιάς Ρεθύμνου	32.9	25.7	40.6	1	21.7	27	0.0
357	Πλατανιάς Χανίων	31.8	22.4	37.9	6	17.7	25	0.0
358	Πλατανούλια Λάρισας	36.7	19.1	44.3	2	15.6	24	20.6
359	Πλατύκαμπος Λαρίσης	35.9	20.2	44.7	2	16.5	24	20.4
360	Πληκάτι Ιωαννίνων	29.1	16.7	34.2	10	10.7	31	14.4
361	Πλώρα Ηρακλείου	36.9	21.8	43.1	3	13.7	17	0.0
362	Πολύγυρος Χαλκιδικής	30.0	21.8	38.2	3	19.1	24	28.6
363	Πολύδροσο Φωκίδας	35.8	19.0	43.5	3	14.7	24	0.4
364	Ποντοκερασιά Κιλκίς	32.0	18.7	38.1	2	14.2	30	34.4
365	Πορταριά Πηλίου	30.8	23.1	39.2	3	18.3	26	18.6
366	Πόρτο Ράφτη	33.3	24.4	39.6	3	20.1	17	2.0
367	Ποταμοί Λασιθίου	29.2	18.4	37.3	6	12.7	16	0.0
368	Πράμαντα Ιωαννίνων	32.9	19.2	39.3	10	13.2	31	34.4
369	Πρέβεζα	33.4	22.6	37.7	1	18.3	31	53.6
370	Πρέσπες	29.8	17.8	33.9	10	12.2	31	1.8
371	Πτολεμαΐδα Κοζάνης	33.1	14.1	38.3	2	8.2	31	9.4
372	Πτολεμαΐδα Va	32.9	17.3	38.8	5	12.4	31	53.6
373	Πύλος	31.9	24.9	37.2	3	23.0	9	0.0
374	Πυράθι Ηρακλείου	32.6	22.7	39.9	6	19.2	16	0.0
375	Πύργος Ηλείας	35.0	23.1	42.7	3	19.5	31	0.0
376	Ραφήνα Αττικής	32.3	23.6	39.7	6	17.9	25	1.8
377	Ρέθυμνο	31.6	25.4	38.5	6	21.4	25	0.0
378	Ρέθυμνο-πόλη	31.5	24.9	39.0	6	21.4	25	0.0
379	Ριζώματα Ημαθίας	30.8	17.7	39.4	2	12.6	31	21.6
380	Ρίο Αχαΐας	33.2	24.5	39.7	3	22.2	25	1.2
381	Ρόδος	31.8	26.0	38.1	3	23.4	26	0.0
382	Σαλαμίνα	36.2	25.9	43.9	3	21.8	17	2.0
383	Σαμαριά	26.1	18.9	33.3	3	13.6	16	0.0

ΕΛΛΑΔΑ - ΜΕΤΕΩΡΟΛΟΓΙΚΑ ΔΕΔΟΜΕΝΑ ΑΥΓΟΥΣΤΟΥ 2021

α/α	ΟΝΟΜΑ	ΜΕΣΗ ΜΕΓΙΣΤΗ	ΜΕΣΗ ΕΛΑΧΙΣΤΗ	ΑΠΟΛΥΤΗ ΜΕΓΙΣΤΗ	ΗΜΕΡΑ	ΑΠΟΛΥΤΗ ΕΛΑΧΙΣΤΗ	ΗΜΕΡΑ	ΒΡΟΧΗ
384	Σαμαριά-Φαράγγι	34.1	25.1	40.7	3	20.1	25	0.0
385	Σαμοθράκη	32.8	24.3	38.4	5	21.8	25	2.8
386	Σάμος	31.1	23.1	37.6	6	19.7	26	0.0
387	Σέμπρωνας Χανίων	30.5	21.2	37.2	3	16.5	16	0.0
388	Σαντορίνη	31.5	24.6	38.6	4	20.9	17	0.4
389	Σέλι Χ/Κ	24.8	13.1	31.6	2	9.8	22	32.0
390	Σέρρες	35.2	19.4	40.8	2	14.9	31	2.0
391	Σέρρες - Θερμά	35.4	19.9	41.2	5	15.8	31	32.0
392	Σέττα Ευβοίας	28.9	19.8	37.1	2	16.0	25	28.2
393	Σητεία	31.8	25.3	41.8	6	19.4	26	0.0
394	Σίβα Ηρακλείου	36.3	22.9	45.3	3	18.7	18	0.0
395	Σίνδος Θεσσαλονίκης	34.3	22.2	43.0	3	18.7	31	6.0
396	Σκα Αθηνών	35.7	24.9	44.7	3	20.9	17	0.0
397	Σκιάθος	32.4	24.8	39.8	3	21.5	25	17.6
398	Σκόπελος	31.3	25.1	38.5	5	23.3	25	10.6
399	Σκύρος	31.6	25.1	39.2	3	22.1	31	2.4
400	Σμόκοβο Καρδίτσας	33.5	18.6	41.3	2	14.6	24	1.8
401	Σούδα Χανίων	34.9	21.1	41.8	6	16.5	25	0.0
402	Σούνιο	34.1	24.7	40.4	3	21.2	17	0.0
403	Σπάρτη	37.9	20.5	45.7	3	17.2	24	5.0
404	Σπάτα Αττικής	34.6	22.2	43.1	3	17.0	25	1.0
405	Σπέτσες	33.7	26.7	40.2	3	23.5	25	0.0
406	Σπήλι Ρεθύμνου	31.5	22.4	39.6	6	16.9	25	0.0
407	Σταλός Χανίων	32.0	25.2	38.9	5	21.7	25	0.0
408	Σταυράκια Ηρακλείου	32.4	24.4	42.6	6	19.6	17	0.0
409	Στεμνίτσα Αρκαδίας	29.3	19.1	36.7	3	14.4	23	61.0
410	Στενή Ευβοίας	32.0	21.3	40.3	5	18.1	25	30.0
411	Στεφάνη Βοιωτίας	32.4	19.7	39.9	3	12.7	25	1.4
412	Στρατώνι Χαλκιδικής	30.7	23.1	41.8	3	19.9	27	30.2
413	Στυλίδα	37.4	21.3	45.9	3	17.9	25	11.0
414	Στύρα Ευβοίας	32.4	24.2	40.2	3	20.6	25	14.6
415	Σφακιά Χανίων	30.1	21.6	37.6	3	16.9	15	0.0
416	Σχοινούσα	31.6	24.6	37.8	3	22.3	17	0.0
417	Τακτικούπολη Τροιζηνίας	36.2	20.4	44.1	3	16.4	25	0.2
418	Τανάγρα Βοιωτίας	35.5	20.5	44.1	3	15.9	25	0.0
419	Τατόι Αττικής	34.4	20.7	44.5	3	16.3	17	4.0
420	Τέροβο Ιωαννίνων	34.2	14.6	40.8	10	8.8	31	28.2
421	Τέρπουλλος Κιλκίς	35.1	17.6	41.1	2	12.3	30	17.4
422	Τζερμιάδων Λασιθίου	28.3	14.1	37.0	6	6.9	17	0.4
423	Τήνος	31.6	25.5	39.9	4	22.5	29	0.0
424	Τήνος - Πόρτο	32.1	25.3	41.1	5	22.3	23	0.0
425	Τραγάνα Φθιώτιδας	36.4	21.8	44.7	5	18.2	25	0.6
426	Τρίκαλα	36.7	22.0	44.0	3	18.4	27	4.8
427	Τρίκαλα Κορινθίας	27.8	19.9	35.7	3	15.8	29	12.6
428	Τρίπολη	34.0	15.0	42.8	3	9.5	24	8.0
429	Τρίστενο Ιωαννίνων	33.3	18.4	38.9	10	12.6	31	24.0
430	Τσεπέλοβο Ιωαννίνων	30.3	17.0	36.0	9	10.8	31	13.2
431	Τύρια Ιωαννίνων	35.4	14.2	40.4	2	8.6	31	5.6
432	Ύδρα	34.1	27.1	42.3	3	24.3	25	0.4
433	Υμηττός-Δάφνη	34.4	26.7	42.6	3	24.2	25	0.0
434	Φαλάσαρνα Χανίων	33.0	26.4	41.3	3	24.0	16	0.0
435	Φάληρο Αττικής	34.0	27.1	42.5	3	24.4	17	0.0
436	Φαράγγι Μοιρών Φλώρινας	33.9	13.4	40.0	2	8.3	31	10.2
437	Φιλιατρά Μεσσηνίας	32.8	22.9	38.9	4	20.7	25	0.4
438	Φινοκαλιά Λασιθίου	30.1	24.7	39.7	6	21.7	25	0.0

ΕΛΛΑΔΑ - ΜΕΤΕΩΡΟΛΟΓΙΚΑ ΔΕΔΟΜΕΝΑ ΑΥΓΟΥΣΤΟΥ 2021

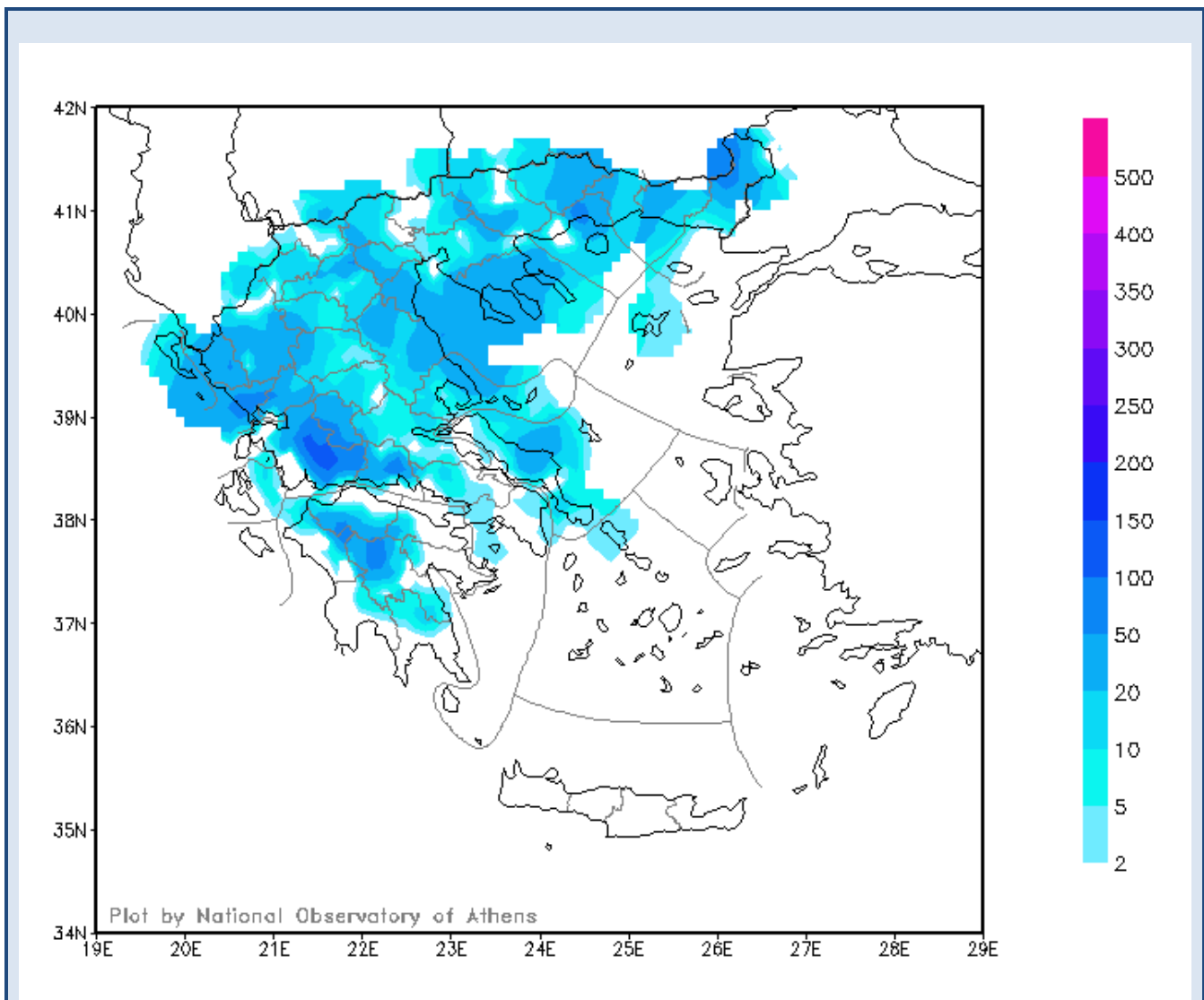
α/α	ΟΝΟΜΑ	ΜΕΣΗ ΜΕΓΙΣΤΗ	ΜΕΣΗ ΕΛΑΧΙΣΤΗ	ΑΠΟΛΥΤΗ ΜΕΓΙΣΤΗ	ΗΜΕΡΑ	ΑΠΟΛΥΤΗ ΕΛΑΧΙΣΤΗ	ΗΜΕΡΑ	ΒΡΟΧΗ
439	Φλώρινα	32.5	15.0	38.3	5	9.3	31	0.6
440	Φλώρινα Δυτικά	32.6	16.5	37.9	1	11.1	31	0.2
441	Φούρνοι	30.7	25.0	36.3	5	22.8	26	0.0
442	Φουρφουράς Ρεθύμνου	31.3	23.7	38.7	3	19.7	16	0.0
443	Φράγμα Ποταμών Ρεθύμνου	33.3	19.4	43.1	6	14.7	17	0.0
444	Φύσκα Κιλκίς	34.6	18.2	41.2	5	12.9	30	11.2
445	Φωτολίβος Δράμας	34.5	18.3	39.9	3	14.7	25	16.0
446	Χαϊδάρι	34.4	26.1	42.9	3	23.5	25	0.0
447	Χαλάνδρι	33.8	25.2	42.3	3	21.5	25	0.0
448	Χαλανδρίτσα Αχαΐας	34.8	22.9	40.9	3	18.2	31	6.6
449	Χαλάστρα Θεσ/νίκης	31.4	20.5	38.8	3	16.3	31	4.6
450	Χαλκίδα	35.1	24.7	43.6	5	20.7	12	5.2
451	Χανιά-Κέντρο Πόλης	32.9	22.8	40.2	6	18.3	25	0.0
452	Χανιά-Νότια	34.8	25.6	41.9	3	22.1	25	0.2
453	Χανιά-Πολυτεχνείο	34.1	23.4	41.6	3	20.0	25	0.2
454	Χαραυγή Αχαΐας	35.3	21.6	42.4	3	17.2	31	48.0
455	Χαροκόπειο Αθηνών	35.9	25.5	43.3	3	22.1	17	0.0
456	Χίος	33.6	23.8	41.6	3	19.2	17	0.0
457	Χίος-Βέσσα	32.8	22.9	39.6	2	16.8	26	0.0
458	Χίος-Ιωνία	34.3	24.2	41.4	3	20.7	26	0.0
459	Χίος-Πόλη	34.4	24.0	41.9	3	20.1	18	0.0
460	Ψαρά	31.3	24.5	39.9	5	20.7	26	0.0
461	Ψαχνά Ευβοίας	35.5	22.0	43.8	5	17.1	17	5.2
462	Ψυχικό	35.5	25.2	43.8	3	21.7	17	0.0
463	Ωλένη Ηλείας	36.4	17.8	44.4	3	14.1	31	2.2
464	Ωλενία Αχαΐας	35.5	19.3	41.8	3	15.1	24	14.8
465	Ωρεοί Ευβοίας	33.1	22.5	41.0	3	19.7	25	2.0
466	Ωρωπός	34.4	21.8	42.6	3	16.8	17	0.2
Διεθνείς Σταθμοί								
	Λευκωσία, Κύπρος	38.1	24.8	42.6	4	21.9	28	0.0
	Σύδνεϋ, Αυστραλία	19.8	9.5	24.9	1	7.2	14	72.6

Με κόκκινο: Απώλεια/ελλιπή δεδομένα

(1) Οι σταθμοί με την ένδειξη αυτή τοποθετήθηκαν στο πλαίσιο συνεργασίας των Ινστιτούτων ΙΕΠΒΑ και ΓΕΙΝ του ΕΑΑ.

ΕΛΛΑΔΑ - ΧΑΡΤΗΣ ΒΡΟΧΟΠΤΩΣΕΩΝ ΑΥΓΟΥΣΤΟΥ 2021

Οι τιμές βροχής είναι σε χιλιοστά και είναι αθροιστικές για ολόκληρο τον μήνα. Ο χάρτης αυτός παράγεται από το σύνολο των αυτόματων μετεωρολογικών σταθμών του ΕΑΑ (466) που παρατίθενται στις προηγούμενες σελίδες.



Το **Μηνιαίο Δελτίο** συντάσσουν και επιμελούνται οι Κ. Παπαγιαννάκη, Κ. Λαγουβάρδος και Β. Κοτρώνη. Ευχαριστούμε τους παρατηρητές του σταθμού του Θησείου για τη συλλογή των παρατηρήσεων, τη συνάδελφο Δ. Φουντά για τον έλεγχο ποιότητας των δεδομένων και τον συνάδελφο Β. Ψυλόγλου για τον έλεγχο καλής λειτουργίας του σταθμού. Η συλλογή και η επεξεργασία των στοιχείων των μετεωρολογικών σταθμών του Εθνικού Αστεροσκοπείου Αθηνών (ΕΑΑ) εκτός Αττικής πραγματοποιείται από τους συναδέλφους του ΕΑΑ: Β. Βαφειάδη, Σ. Βουγιούκα, Θ. Κοπανιά, Ι. Κωλέτση και Κ. Παπαγιαννάκη.

Σχετικά links

Προγνώσεις 6 ημερών διατίθενται καθημερινά από τη σελίδα του ΕΑΑ: <http://www.meteo.gr/meteomaps> και στα ελληνικά από τη σελίδα <http://www.meteo.gr/>.

Παρατηρήσεις και ιστορικά στοιχεία από τους αυτόματους σταθμούς του ΕΑΑ δίνονται στη σελίδα <http://www.meteo.gr/meteosearch>. Το παρόν, καθώς και όλα τα δελτία από τον Ιανουάριο 2001 μέχρι σήμερα διατίθενται επίσης σε μορφή PDF από τη σελίδα <http://www.noa.gr/forecast/bolam/bulletins.htm>.