



Εθνικό Αστεροσκοπείο Αθηνών
Ινστιτούτο Ερευνών Περιβάλλοντος
και Βιώσιμης Ανάπτυξης



Μηνιαίο Δελτίο Μετεωρολογικών Παραμέτρων Ελλάδα Σεπτέμβριος 2015



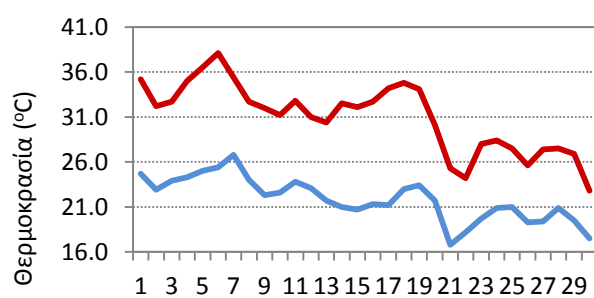
Γενικά χαρακτηριστικά του καιρού στην Ελλάδα

Ο **Σεπτέμβριος** του **2015** ήταν ένας μήνας με θερμοκρασίες υψηλότερες των κλιματικών τιμών, με αρκετές βροχές σε ολόκληρη τη χώρα. Το πρώτο δεκαήμερο ξεκίνησε με υψηλές για την εποχή θερμοκρασίες, αγγίζοντας τους 42 °C στο σταθμό του ΕΑΑ στη Λάρισα στις 05/09, ενώ στις 06/09 η θερμοκρασία ξεπέρασε τους 40 °C σε 15 σταθμούς του ΕΑΑ, καθιστώντας την ημέρα αυτή ως την πιο ζεστή ημέρα του καλοκαιριού του 2015. Ισχυρές βροχές σημειώθηκαν στις αρχές του δεύτερου δεκαημέρου στα δυτικά και βόρεια, ενώ ανεμοστρόβιλοι παρατηρήθηκαν στην περιοχή της Κέρκυρας. Νέα άνοδος της θερμοκρασίας παρατηρήθηκε στο τέλος του δεύτερου δεκαημέρου. Ισχυρές καταιγίδες με μεγάλα ύψη βροχής σημειώθηκαν μέσα στο τρίτο δεκαήμερο, με δύο νεκρούς από κεραυνό στις 21/09 σε Σαλαμίνα και Αρκαδία. Προβλήματα από τις βροχοπτώσεις προκλήθηκαν στην Κασσάνδρα και στη Σκόπελο στις 22/09 και στην Κεφαλονιά στις 25/09, ενώ μεγάλα ύψη βροχής κατεγράφησαν το διάστημα 20-26/09 σε πολλές περιοχές της χώρας.

Μετεωρολογικός σταθμός Θησείου του ΕΑΑ

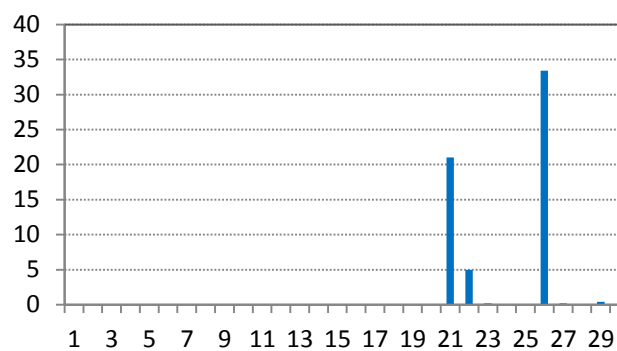
Ο Α΄ τάξης ιστορικός μετεωρολογικός σταθμός του ΕΑΑ λειτουργεί αδιάλειπτα από το 1890 στο Θησείο. Παρακάτω δίνονται οι ημερήσιες και η μέση μηνιαία τιμή βασικών μετεωρολογικών παραμέτρων, καθώς και η μέση κλιματική τιμή του αντίστοιχου μήνα, όπως προκύπτουν από τις χρονικές περιόδους 1961-1990 και 1971-2000.

Μέγιστες και ελάχιστες θερμοκρασίες στο σταθμό του Θησείου



Σεπτέμβριος 2015

Ημερήσια βροχόπτωση στο σταθμό του Θησείου (mm)



Σεπτέμβριος 2015

	Τιμή μηνός	Κλιματική τιμή 1961-1990	Κλιματική τιμή 1971-2000
Μέση μέγιστη θερμοκρασία	31.0	28.9	29.2
Μέση ελάχιστη θερμοκρασία	21.9	19.2	19.4
Αθροιστική βροχόπτωση (mm)	60.2	11.9	
Ημέρες με βροχή (>0.1 mm)	6	3	

Αυτόματοι μετεωρολογικοί σταθμοί δικτύου ΕΑΑ

ΕΛΛΑΔΑ - ΜΕΤΕΩΡΟΛΟΓΙΚΑ ΔΕΔΟΜΕΝΑ ΣΕΠΤΕΜΒΡΙΟΥ 2015

α/α	ΟΝΟΜΑ	ΜΕΣΗ ΜΕΓΙΣΤΗ	ΜΕΣΗ ΕΛΑΧΙΣΤΗ	ΑΠΟΛΥΤΗ ΜΕΓΙΣΤΗ	ΗΜΕΡΑ	ΑΠΟΛΥΤΗ ΕΛΑΧΙΣΤΗ	ΗΜΕΡΑ	ΒΡΟΧΗ
1	Αγία Κυριακή Ιωαννίνων	27.7	12.9	35.1	5	8.9	29	131.8
2	Αγιά Λάρισας	28.6	18.1	39.8	6	14.1	30	115.6
3	Αγία Παρασκευή Αττικής	28.8	20.6	37.9	6	15.0	21	17.2
4	Άγιοι Θεόδωροι Κορινθίας	31.3	20.7	40.9	6	16.5	21	62.0
5	Άγιος Νικόλαος Λασιθίου	29.7	23.8	36.8	6	20.0	29	21.2
6	Αργίτιο	30.9	19.8	37.1	18	16.2	27	101.0
7	Αθήνα-Κέντρο	30.6	22.2	37.6	6	17.3	21	53.6
8	Αθήνα-Μαρίνα	29.0	22.9	35.0	18	17.0	21	45.0
9	Αίγινα	30.1	22.1	37.1	6	15.6	21	58.0
10	Αιτωλικό	30.3	20.1	35.9	18	16.2	27	109.6
11	Αλαγονία Μεσσηνίας	27.2	17.7	34.4	5	13.1	27	50.4
12	Αλεξανδρούπολη	28.4	17.4	34.7	1	12.0	30	89.0
13	Αλικιανός Χανίων	29.5	18.2	37.7	6	16.2	15	77.4
14	Άλιμος	29.5	22.7	34.3	18	16.8	21	45.8
15	Αλόνησος	27.1	21.6	36.6	6	17.2	21	235.8
16	Αμαλιάδα Ηλείας	31.2	18.5	36.1	5	15.3	21	118.8
17	Αμοργός	27.3	22.5	33.0	6	20.0	23	12.8
18	Αμπελόκηποι Αθηνών	30.5	22.5	38.2	6	16.8	21	54.0
19	Αμύνταιο Φλώρινας	25.9	14.9	35.7	5	11.6	29	94.4
20	Αμφίκλεια Παρνασσού	29.5	16.1	39.4	6	12.6	14	147.0
21	Ανάβυσσος Αττικής	29.8	20.8	35.1	7	16.3	21	41.6
22	Ανδρίτσαινα Ηλείας	26.3	16.9	32.3	18	13.1	27	33.0
23	Άνδρος	28.4	22.4	35.1	4	17.7	21	62.2
24	Αντικύθηρα (1)	27.4	22.3	33.4	6	17.6	22	60.0
25	Αντίκυρα Βοιωτίας	28.5	20.8	36.6	6	14.6	21	43.8
26	Άνω Λιόσια Αττικής	29.5	20.5	39.6	6	15.1	21	102.2
27	Ανώγεια Ρεθύμνου	25.4	18.2	33.8	6	13.9	30	75.0
28	Απείρανθος Νάξου	25.9	19.4	34.4	6	15.4	30	27.4
29	Απόλλωνας Νάξου	26.5	22.3	33.4	5	19.2	23	19.4
30	Αράχωβα	24.0	16.2	32.6	6	9.9	30	59.4
31	Άργος	31.4	19.8	37.8	6	16.1	27	51.4
32	Άρδασσα Κοζάνης	26.0	13.8	35.9	5	11.1	13	85.2
33	Αριδαία Πέλλας	-	-	-	-	-	-	93.4
34	Αρσάκειο-Δροσιά	28.3	18.4	38.2	6	14.6	21	41.0
35	Άρτα	30.0	20.1	36.7	1	16.4	22	129.0
36	Αρφαρά Μεσσηνίας	32.6	20.2	40.6	5	16.6	30	103.0
37	Ασκύφου Χανίων	25.4	14.6	33.6	6	9.8	29	122.8
38	Ασπράγγελοι Ιωαννίνων	25.0	13.3	31.6	5	8.7	27	167.4
39	Ασπροβάλτα Θεσσαλονίκης	28.7	19.1	38.4	6	15.3	30	103.4
40	Ασπρόπυργος Αττικής	30.8	21.6	40.8	6	15.9	21	48.2
41	Αυλίδα Βοιωτίας	30.4	19.3	41.3	6	15.4	15	78.0
42	Βαγιονιά Ηρακλείου	30.1	19.1	37.9	7	15.7	21	56.0
43	Βάρη Αττικής	29.9	21.2	36.6	6	16.2	21	100.6
44	Βαρθολομιό Ηλείας	29.6	18.4	34.4	5	15.6	30	52.2
45	Βαρικό Φλώρινας	26.1	12.7	35.3	5	8.7	13	94.4
46	Βασιλίτσα Γρεβενών Χ/Κ	-	-	-	-	-	-	-
47	Βατοπέδι-Άθως	28.0	19.2	34.6	6	16.2	30	22.6
48	Βεγορίτιδα Εδέσσης	24.9	15.1	33.8	5	11.5	29	149.4
49	Βέροια	28.7	17.5	38.6	6	14.6	13	148.2
50	Βίλια Αττικής	26.9	18.2	34.6	6	13.7	21	83.8
51	Βλάστη Κοζάνης	20.6	10.7	29.7	5	7.8	14	122.8

ΕΛΛΑΔΑ - ΜΕΤΕΩΡΟΛΟΓΙΚΑ ΔΕΔΟΜΕΝΑ ΣΕΠΤΕΜΒΡΙΟΥ 2015

α/α	ΟΝΟΜΑ	ΜΕΣΗ ΜΕΓΙΣΤΗ	ΜΕΣΗ ΕΛΑΧΙΣΤΗ	ΑΠΟΛΥΤΗ ΜΕΓΙΣΤΗ	ΗΜΕΡΑ	ΑΠΟΛΥΤΗ ΕΛΑΧΙΣΤΗ	ΗΜΕΡΑ	ΒΡΟΧΗ
52	Βόλος	29.3	20.7	40.2	6	16.8	27	190.2
53	Βόλος-Πανεπιστήμιο	28.4	20.4	40.1	6	17.1	21	107.6
54	Βουργαρέλι Άρτας	25.2	15.9	32.4	1	12.2	27	218.8
55	Βριλήσσια Αττικής	29.0	21.0	37.4	6	15.2	21	38.2
56	Βρύσες Χανίων	30.1	17.1	37.3	7	14.4	29	60.2
57	Βυτίνα Αρκαδίας	26.0	10.8	32.6	6	6.8	27	45.2
58	Βωβούσα Ιωαννίνων	24.3	9.5	31.3	5	5.9	13	206.4
59	Γαβαλού Αιτωλ/νίας	31.1	18.7	37.1	5	16.3	27	99.6
60	Γαλαξίδι Φωκίδας	30.2	22.4	39.1	6	15.4	21	59.0
61	Γαρδίκι Τρικάλων	-	-	-	-	-	-	176.8
62	Γεράκι Λακωνίας	30.0	20.3	39.6	6	15.6	21	114.4
63	Γιαννιτσά Πέλλης	28.9	17.8	37.3	6	14.9	29	131.8
64	Γρεβενά	27.6	13.5	36.9	5	10.4	13	103.6
65	Δαμαρίωνας Νάξου	27.8	20.0	36.3	6	16.8	23	28.2
66	Δερβέني Κορινθίας	29.6	22.2	35.3	18	17.5	21	27.2
67	Δερβίζιανα Ιωαννίνων	28.1	14.7	35.4	1	10.3	27	247.0
68	Διακόπι Φωκίδας	28.3	15.3	36.5	6	11.1	27	92.8
69	Δίδυμα Αργολίδας	30.2	18.8	38.8	6	14.8	21	96.2
70	Διδυμότειχο	29.5	15.8	39.8	6	11.1	9	51.8
71	Δίον Πιερίας	28.5	18.3	35.3	6	14.9	29	82.4
72	Διόνυσος Αττικής	26.3	18.7	38.0	6	12.9	30	58.4
73	Δομοκός Φθιώτιδας	26.7	18.2	34.8	5	12.7	30	94.4
74	Δονούσα	26.8	23.1	33.8	6	20.4	22	5.2
75	Δοξάτο Δράμας	29.3	17.6	36.5	6	14.3	30	144.4
76	Δράμα-Μαυρόβατος	29.5	16.6	37.4	4	13.4	30	106.4
77	Δωδώνη Ιωαννίνων	28.0	15.1	35.9	1	10.5	27	157.8
78	Εκάλη Αττικής	27.9	20.1	37.8	6	14.8	21	61.4
79	Ελάτη Αρκαδίας	-	-	-	-	-	-	-
80	Ελευθερούπολη Καβάλας	29.3	17.8	37.3	6	14.5	30	105.8
81	Έλος Χανίων	27.2	18.2	36.4	6	15.9	25	94.0
82	Έμπωνας Ρόδου	28.0	21.5	36.6	7	18.2	24	84.6
83	Ζαγορά Πηλίου	23.9	18.6	33.9	6	13.1	30	358.6
84	Ζάκυνθος	30.4	17.4	35.5	18	14.2	24	89.0
85	Ζάρακες Ευβοίας	27.5	21.0	40.1	6	15.6	21	95.0
86	Ζαχάρω Ηλείας	30.0	17.8	33.9	18	14.6	18	72.6
87	Ζίτσα Ιωαννίνων	28.3	16.8	36.9	1	12.3	24	163.2
88	Ηγουμενίτσα	29.3	18.5	33.9	20	14.8	27	179.4
89	Ηρακλεία	29.0	22.1	35.7	7	19.3	20	16.4
90	Ηράκλειο-Δυτικά	29.2	21.4	36.0	7	18.9	29	17.4
91	Ηράκλειο-Κνωσσός	28.8	21.7	35.8	6	19.2	23	15.4
92	Ηράκλειο-Λιμάνι	27.6	23.0	31.8	6	19.9	23	9.6
93	Θάσος	26.9	19.5	36.1	6	15.4	30	56.0
94	Θεοδώριανα Άρτας	24.3	13.9	31.2	5	10.3	27	180.2
95	Θεολόγος Φθιώτιδας	30.3	20.1	40.8	6	16.9	21	109.2
96	Θεσσαλονίκη	28.2	20.4	36.9	6	16.8	30	69.8
97	Ιεράπετρα Λασιθίου	29.1	22.9	38.2	7	18.6	24	89.0
98	Ιθάκη	30.6	21.0	37.1	19	17.6	29	94.4
99	Ικαρία	25.5	17.3	35.7	6	15.0	20	47.0
100	Ίμερος Ροδόπης	27.1	17.6	32.2	19	12.7	30	74.2
101	Ίος	27.3	22.3	34.1	7	19.8	20	8.0
102	Ιουλίδα Κέας	25.3	20.0	35.6	6	14.6	21	94.4
103	Ιπποκράτειος Πολιτεία	27.2	14.0	38.3	6	10.8	15	28.2
104	Ισθμός Κορίνθου	29.1	22.0	34.8	1	17.8	21	40.8

ΕΛΛΑΔΑ - ΜΕΤΕΩΡΟΛΟΓΙΚΑ ΔΕΔΟΜΕΝΑ ΣΕΠΤΕΜΒΡΙΟΥ 2015

α/α	ΟΝΟΜΑ	ΜΕΣΗ ΜΕΓΙΣΤΗ	ΜΕΣΗ ΕΛΑΧΙΣΤΗ	ΑΠΟΛΥΤΗ ΜΕΓΙΣΤΗ	ΗΜΕΡΑ	ΑΠΟΛΥΤΗ ΕΛΑΧΙΣΤΗ	ΗΜΕΡΑ	ΒΡΟΧΗ
105	Ιωάννινα	28.2	13.1	35.3	1	9.8	30	101.4
106	Κάβο Ντόρο Εύβοιας	23.9	20.0	35.8	6	14.7	30	106.2
107	Καβομαλιάς Λακωνίας	27.9	22.5	35.6	7	17.7	26	98.6
108	Καϊμακτσαλάν Χ/Κ	13.8	7.7	21.1	4	3.7	30	148.6
109	Καλάβρυτα	-	-	-	-	-	-	-
110	Καλαμάτα	29.6	22.1	40.2	6	18.7	27	43.6
111	Καλαμπάκα Τρικάλων	28.6	18.7	37.6	5	14.5	30	117.4
112	Καλαμπάκι Δράμας	30.6	15.8	36.4	6	13.3	15	5.0
113	Κάλυμνος	29.5	22.9	36.1	6	20.0	26	42.2
114	Κάντζα	29.6	19.5	40.4	6	15.6	21	59.6
115	Καπαρέλλι Βοιωτίας	28.5	19.4	36.2	4	15.0	21	67.0
116	Καρδαμύλη Μεσσηνίας	28.2	21.6	32.5	6	17.9	27	58.8
117	Καρδίτσα	29.5	16.7	38.3	5	14.1	15	72.8
118	Καρπενήσι	26.1	10.6	33.1	5	7.4	28	118.2
119	Κάσος	27.2	23.3	29.9	3	20.8	26	7.0
120	Κασσάνδρεια Χαλκιδικής	28.2	18.6	38.3	6	15.6	30	200.4
121	Καστοριά	25.9	15.4	34.8	5	12.5	13	120.6
122	Κατάκολο Ηλείας	27.9	21.4	30.9	18	18.3	21	41.2
123	Καταρράκτης Άρτας	24.8	16.4	31.4	1	11.7	27	171.6
124	Κατταβιά Ρόδου	28.0	22.8	34.4	7	17.7	21	26.4
125	Κάτω Βλασία Αχαΐας	26.1	14.1	32.1	6	9.6	30	40.8
126	Κέα	26.7	22.0	35.8	6	16.1	21	184.8
127	Κερασιά Έδεσσας	23.7	14.1	33.1	5	9.7	13	151.6
128	Κεράσσοβο Ιωαννίνων	24.7	14.4	31.1	5	10.7	28	68.6
129	Κερκίνη Σερρών	29.5	18.4	37.7	4	14.4	30	91.6
130	Κέρκυρα	29.2	19.8	33.8	5	16.2	27	86.8
131	Κιάτο Κορινθίας	29.7	20.2	37.3	6	16.8	27	44.6
132	Κιλκίς	27.7	17.2	35.8	4	13.6	30	66.8
133	Κλειδί Βοιωτίας	29.1	18.8	38.3	6	15.4	21	37.0
134	Κλεισόυρα Καστοριάς	21.1	13.8	29.4	5	8.3	30	96.8
135	Κλοκωτός Τρικάλων (1)	30.0	18.1	39.6	6	15.9	30	66.4
136	Κοίμηση Σερρών	28.8	17.7	37.1	4	14.6	30	59.6
137	Κομπότι Άρτας	29.2	19.2	35.8	1	15.6	27	130.6
138	Κονιάκος Φωκίδας	25.0	17.1	32.4	5	11.7	21	107.0
139	Κόνιτσα Ιωαννίνων	-	-	-	-	-	-	105.0
140	Κοπανάκι Μεσσηνίας	29.0	17.5	34.9	18	14.0	27	96.4
141	Κορυδαλλός Αττικής	30.3	22.3	39.8	6	16.8	21	62.6
142	Κόρωνος Νάξου	24.3	19.7	34.2	6	15.8	30	19.6
143	Κουφονήσια	27.9	22.9	33.2	6	20.3	23	1.2
144	Κρανίδι Αργολίδας	30.9	21.0	39.7	6	15.6	21	101.0
145	Κριεζά Εύβοιας	28.2	18.9	39.7	6	14.7	2	102.6
146	Κρουονέρι Κορινθίας	24.5	16.3	34.3	6	12.0	30	70.6
147	Κύμη Ευβοίας	26.3	19.7	36.2	6	14.6	22	160.2
148	Κυνίδαρος Νάξου	26.7	19.2	35.6	6	16.3	20	25.2
149	Κυπαρισσία Μεσσηνίας	29.7	20.3	33.9	1	17.4	21	149.4
150	Κωπαΐδα Βοιωτίας	30.1	17.8	39.7	6	14.8	27	75.8
151	Κως	29.2	22.4	36.0	7	18.8	22	127.6
152	Λαγκαδάς Θεσσαλονίκης	29.1	16.1	37.7	5	12.7	15	90.6
153	Λαγκάδια Αρκαδίας	25.0	16.4	30.8	6	11.5	27	34.6
154	Λαϊλιάς Σερρών	19.9	12.6	27.3	5	8.8	9	103.2
155	Λαμία	29.2	20.2	40.4	6	15.8	21	121.2
156	Λάμπεια Ηλείας	25.7	16.1	32.1	6	10.9	27	72.4
157	Λάππα Αχαΐας	29.9	19.2	35.3	18	15.8	27	26.2

ΕΛΛΑΔΑ - ΜΕΤΕΩΡΟΛΟΓΙΚΑ ΔΕΔΟΜΕΝΑ ΣΕΠΤΕΜΒΡΙΟΥ 2015

α/α	ΟΝΟΜΑ	ΜΕΣΗ ΜΕΓΙΣΤΗ	ΜΕΣΗ ΕΛΑΧΙΣΤΗ	ΑΠΟΛΥΤΗ ΜΕΓΙΣΤΗ	ΗΜΕΡΑ	ΑΠΟΛΥΤΗ ΕΛΑΧΙΣΤΗ	ΗΜΕΡΑ	ΒΡΟΧΗ
158	Λάρισα	31.1	19.9	41.9	5	16.4	30	46.0
159	Λαύριο Αττικής	28.2	22.4	38.7	6	17.9	21	73.2
160	Λεβίδι Αρκαδίας	27.2	14.6	34.1	5	9.9	27	129.2
161	Λέντας Ηρακλείου	-	-	-	-	-	-	-
162	Λέσβος-Πέτρα	27.3	20.2	34.4	6	16.8	17	38.4
163	Λέσβος-Αγ.Παρασκευή	30.4	20.0	36.9	1	16.3	30	24.2
164	Λέσβος-Θερμή	28.5	20.9	35.1	5	18.3	26	20.8
165	Λευκάδα	28.6	21.0	34.4	5	17.1	27	84.4
166	Λευκοχώρι Φθιώτιδας	30.4	16.3	41.0	6	12.2	15	120.4
167	Λήμνος	28.6	19.2	36.3	6	15.1	30	5.8
168	Λιβαδειά	30.5	16.9	39.8	6	14.4	2	97.4
169	Λίνδος Ρόδου	32.2	25.1	39.8	7	21.2	22	28.4
170	Λυκόχια Αρκαδίας	26.3	15.3	32.6	18	10.3	27	54.2
171	Μακρακώμη Φθιώτιδας	30.4	17.6	38.9	6	13.2	27	120.2
172	Μακρινίτσα Πηλίου	23.9	17.2	33.0	6	11.2	30	183.4
173	Μαρκόπουλο	28.7	20.5	38.4	6	15.5	21	77.4
174	Μαρμαράς Χαλκιδικής	28.8	21.2	37.0	6	16.9	30	51.2
175	Μαρούσι Αττικής	29.5	21.1	38.3	6	16.0	21	53.0
176	Μαυρολιθάρι Φωκίδας	22.7	9.8	31.4	6	5.6	27	90.2
177	Μαυροπηγή Κοζάνης	30.2	16.9	38.2	4	14.2	15	123.0
178	Μεγαλόπολη Αρκαδίας	29.9	14.8	35.7	5	10.9	27	59.6
179	Μεγίστη Λαύρα-Άγ. Όρος	26.6	21.2	35.8	6	15.6	30	35.8
180	Μέλανες Νάξου	-	-	-	-	-	-	-
181	Μεταξάδες Έβρου	29.2	17.1	38.7	6	10.6	30	61.8
182	Μεταξοχώρι Ηρακλείου	28.8	19.7	36.2	6	16.0	23	29.2
183	Μέτσοβο	22.2	13.3	28.7	5	8.6	27	186.0
184	Μήλος	27.8	21.8	36.6	6	18.1	22	57.2
185	Μικρή Βίγλα Νάξου	27.3	22.6	33.8	6	20.4	20	8.0
186	Μικρόκαμπος Δράμας	30.4	16.2	38.2	5	13.1	15	64.6
187	Μοίρες Ηρακλείου	31.4	19.9	41.6	7	16.4	16	37.0
188	Μολάσι Λακωνίας	30.6	20.7	39.1	6	16.7	27	38.0
189	Μόλυβος Λέσβου	28.9	19.0	35.9	6	14.4	30	36.4
190	Μονεμβασιά	29.8	23.5	37.5	6	19.3	22	29.6
191	Μονή Πάου Αργαλαστής	27.8	20.6	40.0	6	15.2	30	156.8
192	Μονή Σίμωνος Πέτρας	24.8	19.5	33.6	6	13.7	30	30.0
193	Μόρνος - Φράγμα	28.5	16.5	34.7	1	12.9	27	79.8
194	Μύκονος	26.6	23.1	34.9	5	20.0	30	12.6
195	Μυρική Καρπενησίου	23.6	13.8	32.6	5	8.5	27	110.4
196	Νάξος	27.3	22.5	34.7	6	19.8	20	1.2
197	Νάουσα Ημαθίας	26.1	18.4	35.1	6	13.2	30	180.4
198	Νέα Μάκρη Αττικής	29.3	21.2	36.5	6	16.3	21	61.6
199	Νέα Μηχανιώνα Θεσ/νίκης	26.7	19.7	34.1	4	15.3	30	79.2
200	Νέα Πέραμος Καβάλας	27.2	17.6	32.5	6	15.2	30	-
201	Νέα Σμύρνη Αττικής	30.3	22.9	37.1	6	17.1	21	40.0
202	Νεμέα Κορινθίας	29.9	14.6	38.8	6	11.1	15	39.4
203	Νέος Κόσμος Αττικής	31.3	23.0	38.1	6	17.2	21	53.2
204	Νευροκόπι	27.0	13.3	34.9	5	9.9	13	115.4
205	Νότιο Πεδίο Εορδαίας	25.1	15.4	34.9	5	10.7	29	146.8
206	Ξάνθη	29.3	18.5	36.4	6	14.7	30	33.8
207	Ολυμπία	30.9	18.6	36.7	18	15.4	12	120.2
208	Ορεινή Ναυπακτία	24.5	15.0	31.1	5	10.2	27	90.2
209	Ορεστιάδα	29.4	15.4	39.9	6	10.6	17	28.6
210	Παλαιοχώρα Χανίων	30.5	23.6	39.8	7	19.7	25	21.4

ΕΛΛΑΔΑ - ΜΕΤΕΩΡΟΛΟΓΙΚΑ ΔΕΔΟΜΕΝΑ ΣΕΠΤΕΜΒΡΙΟΥ 2015

α/α	ΟΝΟΜΑ	ΜΕΣΗ ΜΕΓΙΣΤΗ	ΜΕΣΗ ΕΛΑΧΙΣΤΗ	ΑΠΟΛΥΤΗ ΜΕΓΙΣΤΗ	ΗΜΕΡΑ	ΑΠΟΛΥΤΗ ΕΛΑΧΙΣΤΗ	ΗΜΕΡΑ	ΒΡΟΧΗ
211	Παναγοπούλα Αχαΐας	29.9	21.9	36.0	5	18.2	27	18.0
212	Παναχαϊκό Αχαΐας	18.6	12.3	25.7	5	7.8	27	116.8
213	Παξιμάδα Ευβοίας	26.2	21.2	35.3	6	15.0	21	90.2
214	Παξοί	27.9	21.2	33.8	1	17.6	26	208.0
215	Πάπιγκο	24.4	14.3	30.9	5	10.2	27	230.4
216	Παραμυθιά Θεσπρωτίας	25.7	16.3	34.6	18	10.8	27	250.0
217	Παρανέστι Δράμας	30.4	13.7	37.9	4	9.2	9	71.4
218	Πάργα	28.6	20.5	32.9	19	17.5	27	219.0
219	Παρνασσός Χ/Κ 1950m	-	-	-	-	-	-	-
220	Παρνασσός Χ/Κ 2240m	-	-	-	-	-	-	-
221	Πάρνηθα (1230 m)	20.6	14.6	30.9	6	7.6	30	46.4
222	Πάρος	28.1	22.0	34.6	7	19.3	20	0.4
223	Πατήσια Αττικής	30.8	21.8	38.1	6	16.7	21	33.2
224	Πάτμος	26.6	22.2	28.9	11	19.0	22	28.6
225	Πάτρα-Λιμάνι	28.1	22.5	33.1	19	17.4	21	7.6
226	Πάτρα-Πανεπιστήμιο	29.5	20.7	37.1	1	16.8	21	54.4
227	Πάτρα-Ρωμανός	28.9	20.8	35.6	18	16.6	21	60.2
228	Πεντέλη Αττικής	27.9	19.7	36.8	6	13.7	21	44.2
229	Πέραμα Αττικής	30.4	22.8	38.3	6	16.3	21	45.4
230	Περιστέρι Αττικής	30.3	22.1	37.3	6	16.9	21	41.8
231	Περτούλι Τρικάλων	21.7	11.2	30.6	5	8.6	13	197.0
232	Πεσά Ιωαννίνων	26.8	16.5	34.2	5	11.2	27	165.2
233	Πετρούπολη Αττικής	30.8	21.2	40.2	6	15.6	21	37.8
234	Πηνεία Ηλείας	30.2	17.6	37.5	18	14.4	21	92.0
235	Πλακιάς Ρεθύμνου	29.9	22.8	38.7	7	19.1	21	61.0
236	Πλαστήρα Λίμνη	23.3	15.8	32.8	5	10.7	30	156.0
237	Πλατανιάς Χανίων	28.9	19.9	35.0	6	17.6	18	30.0
238	Πληκάτι Ιωαννίνων	22.9	13.7	29.6	5	10.0	28	156.6
239	Πολύγυρος Χαλκιδικής	24.9	18.3	34.0	6	12.4	30	89.2
240	Πολύδροσο Φωκίδας	29.6	16.3	40.0	6	12.1	27	45.6
241	Πορταριά Πηλίου	25.7	19.0	36.2	6	13.3	30	183.0
242	Πορτο Ράφτη	28.4	21.7	37.4	6	16.4	21	81.8
243	Πράμαντα Ιωαννίνων	25.8	15.4	32.9	5	11.1	27	184.4
244	Πρέβεζα	28.2	19.5	34.1	1	16.4	27	178.0
245	Πτολεμαΐδα Κοζάνης	26.1	13.2	35.7	5	9.8	13	116.6
246	Πυράθι Ηρακλείου	29.5	19.9	36.6	7	15.1	21	34.4
247	Πύργος Ηλείας	30.4	20.1	34.9	18	16.9	21	99.0
248	Ραφήνα Αττικής	27.3	20.5	33.7	6	15.8	21	78.4
249	Ρέθυμνο	28.6	22.5	34.2	7	17.6	21	48.4
250	Ριζώματα Ημαθίας	24.2	15.3	33.8	5	11.8	13	92.0
251	Ρίο Αχαΐας	28.8	21.8	33.3	1	17.2	21	59.6
252	Ρόδος	29.0	23.4	34.1	7	19.5	23	81.2
253	Σαγαίικα Αχαΐας	29.9	21.0	35.2	18	15.9	27	36.6
254	Σαμαριά	22.3	15.4	29.3	7	11.3	23	94.2
255	Σαμαριά-Φαράγγι	-	-	-	-	-	-	-
256	Σαμοθράκη	28.9	20.8	36.4	6	15.5	30	32.4
257	Σάμος	28.7	19.6	35.4	6	17.0	26	25.2
258	Σέμπρωνας Χανίων	25.9	17.7	34.3	6	14.8	29	116.0
259	Σαντορίνη	27.6	21.7	33.7	5	19.1	30	6.2
260	Σέλι Χ/Κ	18.3	10.6	27.3	5	6.3	29	202.8
261	Σέρρες	29.7	16.9	37.1	4	14.2	30	70.0
262	Σέττα Ευβοίας	-	-	-	-	-	-	-
263	Σητεία	29.1	22.5	36.1	6	19.9	29	13.6

ΕΛΛΑΔΑ - ΜΕΤΕΩΡΟΛΟΓΙΚΑ ΔΕΔΟΜΕΝΑ ΣΕΠΤΕΜΒΡΙΟΥ 2015

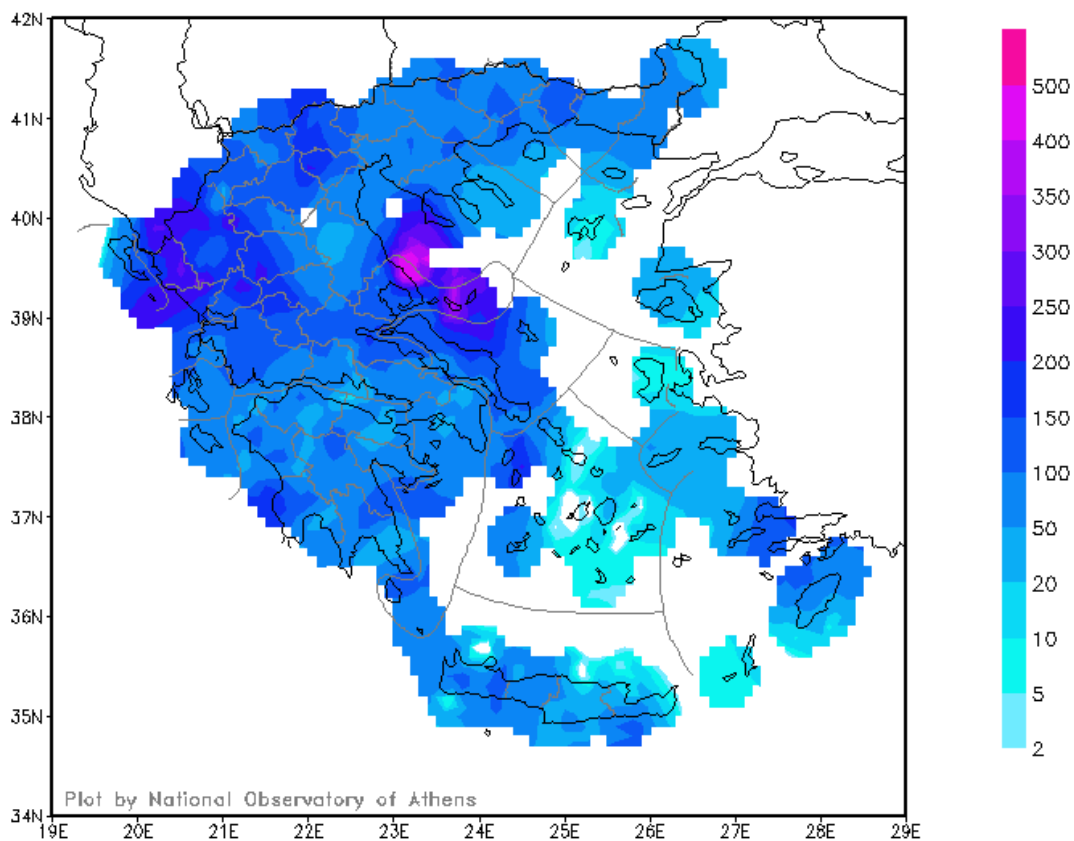
α/α	ΟΝΟΜΑ	ΜΕΣΗ ΜΕΓΙΣΤΗ	ΜΕΣΗ ΕΛΑΧΙΣΤΗ	ΑΠΟΛΥΤΗ ΜΕΓΙΣΤΗ	ΗΜΕΡΑ	ΑΠΟΛΥΤΗ ΕΛΑΧΙΣΤΗ	ΗΜΕΡΑ	ΒΡΟΧΗ
264	Σίβας Ηρακλείου (1)	32.7	19.6	41.9	7	16.6	23	41.4
265	Σίνδος Θεσσαλονίκης	28.7	17.9	37.1	6	15.4	29	59.0
266	Σκιάθος	27.6	20.5	38.0	6	17.3	21	173.4
267	Σκόπελος	26.9	21.5	35.9	6	17.7	22	345.0
268	Σκύρος	27.4	21.9	35.2	6	16.9	21	95.0
269	Σπάρτη	32.1	17.1	40.3	6	12.9	30	57.8
270	Σπάτα Αττικής	29.7	21.0	39.5	6	15.6	21	70.2
271	Σπέτσες	29.4	22.7	37.1	6	18.8	21	125.6
272	Σπήλι Ρεθύμνου	28.5	19.0	36.6	6	15.7	23	89.8
273	Σταυράκια Ηρακλείου	28.9	20.9	36.3	7	17.6	29	37.6
274	Στεμνίτσα Αρκαδίας	24.1	15.3	29.8	6	10.8	27	77.4
275	Στενή Ευβοίας	26.3	18.2	37.3	6	13.3	22	142.8
276	Στρατώνι Χαλκιδικής	26.5	20.3	32.4	6	16.6	30	58.4
277	Στύρα Ευβοίας	28.4	20.8	36.4	6	16.3	21	138.0
278	Σφακιά Χανίων	25.4	17.7	34.4	7	13.4	29	68.2
279	Σχοινούσα	27.7	22.4	33.2	7	19.7	22	0.8
280	Τανάγρα Βοιωτίας	30.3	18.3	41.0	6	14.9	15	75.2
281	Τατόι Αττικής	30.1	17.7	39.3	6	14.9	21	39.0
282	Τζερμιάδων Λασιθίου	25.8	12.5	33.4	10	9.2	29	40.2
283	Τήνος	27.0	22.3	32.8	7	19.2	30	2.2
284	Τρία-Πέντε Πηγάδια Χ/Κ	18.2	12.0	27.1	5	7.3	30	176.8
285	Τρίκαλα	29.0	18.5	38.1	5	14.8	27	115.6
286	Τρίκαλα Κορινθίας	23.3	16.2	34.0	6	10.5	30	72.4
287	Τρίπολη	29.0	12.3	37.8	6	8.6	18	62.8
288	Τρίστενο Ιωαννίνων	25.3	13.5	31.8	19	10.6	27	138.8
289	Τσαμαντάς Θεσπρωτίας	27.0	16.4	33.8	1	12.2	27	235.6
290	Τύρια Ιωαννίνων	29.1	13.4	36.0	5	10.7	9	145.4
291	Ύδρα	29.5	23.1	34.4	7	18.5	21	89.2
292	Υμηττός	24.7	17.0	33.5	6	11.2	21	87.2
293	Φαλάσαρνα Χανίων	29.3	22.2	36.8	10	19.2	22	72.8
294	Φάληρο Αττικής	29.8	23.1	34.6	18	17.6	21	49.2
295	Φινοκαλιά Λασιθίου	27.3	22.1	34.3	6	19.4	30	15.0
296	Φλώρινα	-	-	-	-	-	-	99.0
297	Φολή Ηλείας	27.2	16.3	33.3	18	12.2	27	88.6
298	Φούρνοι	28.2	22.8	33.2	5	18.7	22	30.0
299	Φουρφουράς Ρεθύμνου	27.4	20.2	34.9	7	16.4	21	29.2
300	Φράγμα Ποταμών Ρεθύμνου	29.7	18.2	37.8	6	15.5	20	90.4
301	Φτερόλακα Παρνασσού Χ/Κ	-	-	-	-	-	-	-
302	Φωτολίβος Δράμας	26.4	14.4	35.8	5	11.2	13	99.0
303	Χαλκίδα	29.7	21.1	40.7	6	15.3	21	14.2
304	Χανιά-Κέντρο Πόλης	28.5	19.9	34.0	6	17.7	25	24.0
305	Χανιά-Πολυτεχνείο	30.9	21.3	37.6	6	18.7	22	21.0
306	Χίος	29.1	21.0	34.3	7	18.6	29	8.0
307	Χίος-Πόλη	29.5	21.1	35.9	4	18.6	3	7.8
308	Ψυχικό	30.3	20.9	38.4	6	15.9	21	77.6
309	Ωλένη Ηλείας	31.3	15.9	37.4	5	13.1	30	53.4
310	Ωλενία Αχαΐας	30.4	16.7	35.4	1	14.4	17	106.6

Με κόκκινο: Απώλεια/ελλιπή δεδομένα

(1) Οι σταθμοί με την ένδειξη αυτή τοποθετήθηκαν στο πλαίσιο συνεργασίας των Ινστιτούτων ΙΕΠΒΑ και ΓΕΙΝ του ΕΑΑ.

ΕΛΛΑΔΑ - ΧΑΡΤΗΣ ΒΡΟΧΟΠΤΩΣΕΩΝ ΣΕΠΤΕΜΒΡΙΟΣ 2015

Οι τιμές βροχής είναι σε χιλιοστά και είναι αθροιστικές για ολόκληρο τον μήνα. Ο χάρτης αυτός παράγεται από το σύνολο των αυτόματων μετεωρολογικών σταθμών του ΕΑΑ (310) που παρατίθενται στις προηγούμενες σελίδες.



Επιλεγμένα καιρικά στιγμιότυπα του Σεπτεμβρίου 2015



Θερμοκρασίες

Πολύ υψηλές τις πρώτες ημέρες του μήνα, στις 05/9:

Λάρισα

41,9°C



Βροχοπτώσεις

Ισχυρές βροχές με πλημμύρες στις Σποράδες στις 22/09:

Σκόπελος

210 χιλιοστά



Άνεμοι

Ισχυροί βοριάδες στο Αιγαίο στα μέσα του μήνα:

Παξιμάδα
Καρύστου

ριπές στα

116 km/h

στις 18/09

Το **Μηνιαίο Δελτίο** συντάσσουν και επιμελούνται οι Κ. Λαγουβάρδος και Β. Κοτρώνη. Ευχαριστούμε τους παρατηρητές του σταθμού του Θησείου για τη συλλογή των παρατηρήσεων, τη συνάδελφο Δ. Φουντά για τον έλεγχο ποιότητας των δεδομένων και τον συνάδελφο Β. Ψυλόγλου για τον έλεγχο καλής λειτουργίας του σταθμού. Η συλλογή και η επεξεργασία των στοιχείων των μετεωρολογικών σταθμών του Εθνικού Αστεροσκοπείου Αθηνών (ΕΑΑ) εκτός Αττικής πραγματοποιείται από τους συναδέλφους του ΕΑΑ: Σ. Βουγιούκα, Θ. Κοπανιά, Ι. Κωλέτση, Ν. Μαζαράκη και Κ. Παπαγιαννάκη.

Σχετικά links

Προγνώσεις 6 ημερών διατίθενται καθημερινά από τη σελίδα του ΕΑΑ: <http://www.noa.gr/forecast> και στα ελληνικά από τη σελίδα <http://www.meteo.gr/>

Παρατηρήσεις και ιστορικά στοιχεία από τους αυτόματους σταθμούς του ΕΑΑ δίνονται στη σελίδα <http://www.meteo.gr/meteosearch>. Το παρόν καθώς και όλα τα δελτία από τον Ιανουάριο 2001 μέχρι σήμερα διατίθενται επίσης σε μορφή PDF από τη σελίδα <http://www.noa.gr/forecast/bolam/bulletins.htm>