



Εθνικό Αστεροσκοπείο Αθηνών
Ινστιτούτο Ερευνών Περιβάλλοντος
και Βιώσιμης Ανάπτυξης



Μηνιαίο Δελτίο Μετεωρολογικών Παραμέτρων Ελλάδα Οκτώβριος 2022



Βασιλίτσα Γρεβενών
Φωτ.: Θ. Στούπας

Αθήνα, Οκτώβριος 2022

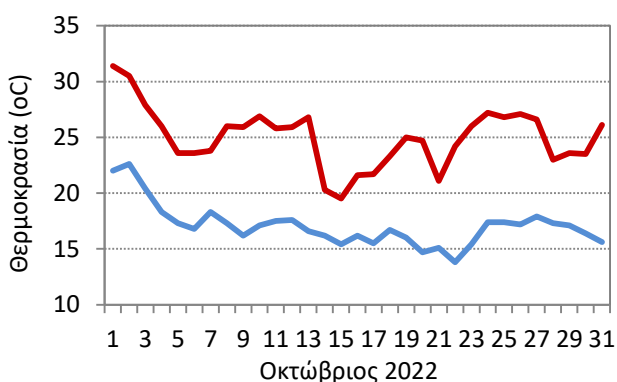
Γενικά χαρακτηριστικά του καιρού στην Ελλάδα

Ο **Οκτώβριος του 2022** ήταν ένας μήνας που χαρακτηρίστηκε από υψηλές για την εποχή θερμοκρασίες. Το πρώτο δεκαήμερο, πολύ υψηλές θερμοκρασίες καταγράφηκαν στις 01/10 στην Κρήτη (Φράγμα Ποταμών Ρεθύμνου 39 °C), στην Πελοπόννησο (Κυπαρισσία Μεσσηνίας 38 °C) και στα Δωδεκάνησα (Λίνδος 38 °C). Το δεύτερο δεκαήμερο, η θερμοκρασία κυμάνθηκε σε κανονικά για την εποχή επίπεδα. Στις 15/10, δύο άνθρωποι έχασαν τη ζωή τους λόγω πλημμύρας στην Αγ. Πελαγία Ηρακλείου (Αεροδρόμιο Ηρακλείου (EMY) 143 mm, Ηράκλειο 83 mm). Οι σφοδρές καταιγίδες προκάλεσαν καταστροφές στο δήμο Μαλεβιζίου και στη Σητεία (Αγ.Νικόλαος 157.6 mm) όπου 9 άτομα εγκλωβίστηκαν στο Αρχαιολογικό Μουσείο. Ζημιές καταγράφηκαν και στο Σταυρό Χανίων (Ακρωτήρι Χανίων 27 mm). Το τρίτο δεκαήμερο, υψηλές για την εποχή θερμοκρασίες καταγράφηκαν στην κεντρική (Βαθιά Λογγά Αμφίκλειας 32 °C στις 23/10) και βόρεια Ελλάδα (Καρπερό Γρεβενών 30 °C στις 24/10).

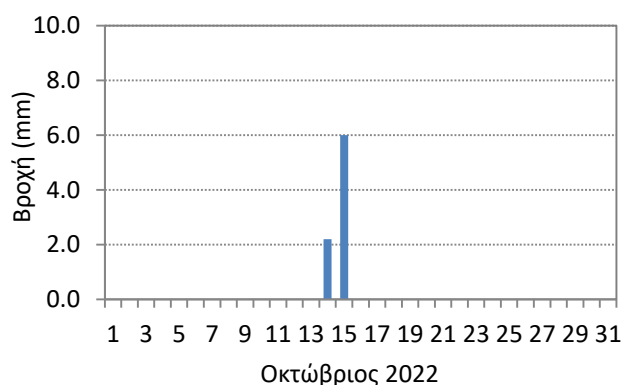
Μετεωρολογικός σταθμός Θησείου του ΕΑΑ

Ο Α΄ τάξης ιστορικός μετεωρολογικός σταθμός του ΕΑΑ λειτουργεί αδιάλειπτα από το 1890 στο Θησείο. Παρακάτω δίνονται οι ημερήσιες και η μέση μηνιαία τιμή βασικών μετεωρολογικών παραμέτρων, καθώς και η μέση κλιματική τιμή του αντίστοιχου μήνα, όπως προκύπτουν από τις χρονικές περιόδους 1961-1990 και 1971-2000.

Μέγιστες και ελάχιστες θερμοκρασίες στο σταθμό του Θησείου



Ημερήσια βροχόπτωση στο σταθμό του Θησείου



	Τιμή μηνός	Κλιματική τιμή 1961-1990	Κλιματική τιμή 1971-2000
Μέση μέγιστη θερμοκρασία	25.0	23.1	23.5
Μέση ελάχιστη θερμοκρασία	17.1	14.9	15.1
Αθροιστική βροχόπτωση (mm)	8.2	47.7	
Ημέρες με βροχή (> 0.1 mm)	2	9	

Αυτόματοι μετεωρολογικοί σταθμοί δικτύου ΕΑΑ

ΕΛΛΑΔΑ - ΜΕΤΕΩΡΟΛΟΓΙΚΑ ΔΕΔΟΜΕΝΑ ΟΚΤΩΒΡΙΟΥ 2022

α/α	ΟΝΟΜΑ	ΜΕΣΗ ΜΕΓΙΣΤΗ	ΜΕΣΗ ΕΛΑΧΙΣΤΗ	ΑΠΟΛΥΤΗ ΜΕΓΙΣΤΗ	ΗΜΕΡΑ	ΑΠΟΛΥΤΗ ΕΛΑΧΙΣΤΗ	ΗΜΕΡΑ	ΒΡΟΧΗ
1	Αγγελόκαστρο Αιτωλ/νίας	26.6	12.2	34.9	1	7.9	20	37.8
2	Αγία Κυριακή Ιωαννίνων	23.5	6.1	28.9	1	2.1	20	48.6
3	Αγιά Λάρισα	21.7	10.6	28.4	2	6.4	19	28.8
4	Αγία Παρασκευή Αττικής	22.9	16.2	32.4	1	13.2	22	7.0
5	Αγία Παρασκευή - Delacroix	22.1	16.2	30.9	1	13.2	22	3.6
6	Αγία Τριάδα Φθιώτιδας	24.6	13.1	31.9	2	9.4	19	15.6
7	Άγιοι Θεόδωροι Κορινθίας	25.0	15.2	30.8	2	11.7	31	27.4
8	Άγιοι Πάντες Χανίων	22.9	11.3	33.3	1	3.8	23	58.8
9	Άγιος Νικόλαος Λασιθίου	24.4	19.0	31.3	2	13.7	23	180.6
10	Άγιος Νικόλαος Τραπέζης	19.8	13.2	30.5	1	9.9	6	41.2
11	Άγιος Παύλος Ημαθίας	15.4	6.8	23.6	24	2.4	21	49.4
12	Άγιος Στέφανος Αττικής	21.1	14.2	30.8	1	10.1	22	3.6
13	Αγρίνιο	25.7	14.2	34.6	1	11.1	22	28.0
14	Αθήνα-Κέντρο	23.9	15.9	30.3	1	11.8	22	7.2
15	Αθήνα-Μαρίνα	24.2	18.0	31.1	2	14.6	31	7.6
16	Αίγινα	24.2	18.3	30.9	1	15.4	22	5.2
17	Αιτωλικό	25.6	14.6	33.2	1	10.7	31	40.8
18	Αλαγονία Μεσσηνίας	21.2	12.7	31.2	1	9.7	17	3.6
19	Αλεξανδρούπολη	21.8	11.3	28.2	2	5.8	22	5.6
20	Αλεξανδρούπολη – Λιμάνι	22.1	13.2	28.1	2	6.5	22	4.2
21	Αλικιανός Χανίων	23.6	14.4	33.7	2	8.9	23	59.2
22	Άλιμος	24.1	17.4	30.9	2	14.0	22	5.6
23	Αλόνησος	21.5	17.2	29.3	2	13.9	22	18.4
24	Άλφα Κτήμα-Αμύνταιο	20.8	9.0	27.8	24	5.3	21	46.6
25	Αμαλιάδα Ηλείας	26.2	12.4	37.1	1	7.4	30	41.0
26	Αμόνι Σοφικού	24.1	18.2	28.4	2	15.2	15	23.6
27	Αμοργός	22.7	18.9	34.2	2	14.2	23	0.0
28	Αμπελόκηποι Αθηνών	24.2	16.9	31.1	1	13.3	22	8.0
29	Αμύνταιο Φλώρινας	-	-	-	-	-	-	-
30	Αμφίκλεια Παρνασσού	23.4	9.4	31.2	1	5.0	22	20.4
31	Αμφίκλεια-πόλη	21.6	12.8	30.6	1	8.3	22	34.0
32	Αμφιλοχία	26.1	16.0	34.2	1	12.6	31	23.2
33	Άμφισσα	25.2	13.4	32.2	1	6.6	22	18.6
34	Ανάβυσσος Αττικής	23.6	17.4	30.1	2	14.2	31	2.6
35	Ανάφη	21.3	17.2	29.4	1	14.5	23	0.6
36	Ανδρίτσαινα Ηλείας	22.1	12.0	32.2	1	8.6	17	55.8
37	Άνδρος	22.7	18.2	29.1	2	15.6	22	0.6
38	Ανήλιο Μετσόβου Χ/Κ	12.9	6.2	22.6	1	2.5	5	54.0
39	Αντικύθηρα (1)	22.3	18.3	33.3	1	15.9	23	17.6
40	Αντίκυρα Βοιωτίας	23.3	17.0	31.2	1	13.3	14	20.2
41	Άντισσα Λέσβου	21.0	14.2	28.9	1	8.7	22	0.4
42	Άνω Κορυδαλλός	23.5	17.4	30.1	1	13.4	22	9.9
43	Άνω Λιόσια Αττικής	23.6	16.0	30.3	1	12.2	20	12.0
44	Ανώγεια Ρεθύμνου	18.0	12.9	33.8	1	9.1	22	149.4
45	Απείρανθος Νάξου	19.8	14.3	31.7	1	10.8	22	3.2
46	Απιδιά Ευρώτα	24.9	13.5	33.3	1	7.5	31	54.0
47	Απόλωνας Νάξου	21.7	18.6	33.2	2	14.7	23	0.4
48	Αράχωβα	18.9	11.1	29.6	1	7.7	22	26.0
49	Άργος	25.1	14.7	32.1	2	9.2	31	50.8
50	Αργοστόλι Κεφαλονιάς	25.2	16.5	33.2	1	13.3	22	68.4
51	Αργυρούπολη Δράμας	24.6	7.8	31.1	1	3.1	18	3.2
52	Άρδασσα Κοζάνης	-	-	-	-	-	-	-
53	Αριδαία Πέλλας	23.2	7.1	27.9	31	1.4	19	38.4

ΕΛΛΑΔΑ - ΜΕΤΕΩΡΟΛΟΓΙΚΑ ΔΕΔΟΜΕΝΑ ΟΚΤΩΒΡΙΟΥ 2022

α/α	ΟΝΟΜΑ	ΜΕΣΗ ΜΕΓΙΣΤΗ	ΜΕΣΗ ΕΛΑΧΙΣΤΗ	ΑΠΟΛΥΤΗ ΜΕΓΙΣΤΗ	ΗΜΕΡΑ	ΑΠΟΛΥΤΗ ΕΛΑΧΙΣΤΗ	ΗΜΕΡΑ	ΒΡΟΧΗ
54	Αρσάκειο-Δροσιά	21.9	13.2	30.6	1	9.2	22	13.2
55	Αρσάκειο-Πάτρα	24.5	16.8	31.2	1	13.4	20	52.8
56	Άρτα	25.7	14.4	32.1	1	11.6	30	64.2
57	Αρφαρά Μεσσηνίας	-	-	-	-	-	-	-
58	Ασή Γωνιά Χανίων	21.6	15.7	35.8	1	11.8	23	278.6
59	Ασκούφου Χανίων	18.5	10.9	33.3	1	2.0	23	180.2
60	Ασπράγγελοι Ιωαννίνων	20.0	7.8	26.1	1	4.2	8	61.8
61	Ασπροβάλα Θεσσαλονίκης	22.2	11.9	28.0	2	7.8	30	2.6
62	Ασπρόπυργος Αττικής	24.4	16.8	30.8	1	13.3	23	11.2
63	Αστέρι Ευρώτα	26.0	13.7	33.1	2	8.2	31	156.6
64	Αυλίδα Βοιωτίας	23.9	13.2	30.9	1	7.9	20	12.0
65	Αχλαδόκαστρο Ναυπακτίας	21.3	13.8	29.9	1	10.6	15	40.8
66	Βαγιονιά Ηρακλείου	24.3	15.4	36.4	1	6.3	23	16.8
67	Βαθιά Λογγά Αμφίκλειας	23.5	6.9	31.8	23	2.3	22	12.8
68	Βαθύσταλο Παρνασσού	11.7	-1.2	22.6	1	-9.9	21	-
69	Βαμβακού Φαρσάλων	24.5	9.3	32.3	1	3.8	19	16.2
70	Βάρη Αττικής	25.0	16.3	31.4	2	11.9	31	3.2
71	Βαρθολομιό Ηλείας	25.4	11.3	33.9	1	6.3	30	65.7
72	Βαρικό Φλώρινας	20.0	4.5	27.4	24	-0.7	21	74.7
73	Βαρυμπόμπη	23.0	14.5	31.4	1	11.2	23	9.8
74	Βασιλίτσα Γρεβενών Χ/Κ	12.6	6.4	19.6	1	1.8	15	-
75	Βατερή Ευβοίας	21.6	15.2	26.3	24	11.9	22	23.2
76	Βατοπέδι-Άθως	22.7	13.4	28.9	1	10.1	22	10.0
77	Βεγορίτιδα Εδέσσης	20.6	7.7	26.3	23	3.2	19	28.0
78	Βελβεντό Κοζάνης	22.4	8.2	28.2	1	4.9	19	39.4
79	Βελβεντό Κοζάνης 1	22.7	10.5	27.4	1	7.0	6	7.8
80	Βέροια	24.2	10.2	30.3	1	5.3	19	33.6
81	Βέροια Πόλη	22.9	13.6	28.5	1	10.6	19	44.8
82	Βίλια Αττικής	21.2	13.3	31.5	1	10.7	20	44.2
83	Βλάστη Κοζάνης	16.1	4.4	23.9	24	-0.7	21	54.4
84	Βλυχάδα Αττικής	25.0	16.5	30.8	2	12.5	22	13.2
85	Βόλος	23.7	15.2	30.5	2	11.2	22	15.6
86	Βόλος-Λιμάνι	23.1	15.4	30.2	2	11.7	22	13.6
87	Βόλος-Πανεπιστήμιο	22.1	13.8	28.7	2	9.8	19	15.2
88	Βουκολιές Χανίων	23.5	14.7	33.0	1	9.5	31	60.8
89	Βουνάσα Γρεβενών	-	-	-	-	-	-	-
90	Βουργαρέλι Άρτας	20.6	10.9	27.7	1	7.4	21	44.4
91	Βουτσαράς Αρκαδίας	22.6	11.7	32.7	1	7.0	31	58.6
92	Βραχναίικα Αχαΐας	25.2	15.9	35.4	1	11.9	22	25.2
93	Βριλήσσια Αττικής	23.3	16.0	31.3	1	13.6	22	6.8
94	Βρύσες Χανίων	22.6	11.3	32.1	1	4.1	23	87.3
95	Βυτίνα Αρκαδίας	20.9	5.7	30.8	1	0.3	22	43.6
96	Βωβούσα Ιωαννίνων	19.3	2.7	25.2	24	-1.3	19	53.5
97	Βώλακας Νευροκοπίου	18.1	6.3	23.8	23	2.4	19	1.6
98	Γαβαλού Αιτωλ/νίας	25.9	13.5	36.2	1	9.6	22	38.0
99	Γαλαξίδι Φωκίδας	24.6	17.3	29.8	1	14.3	22	15.6
100	Γέρακας Αττικής	23.1	16.0	32.4	1	13.2	22	4.0
101	Γεράκι Λακωνίας	24.2	15.6	32.8	1	11.8	22	27.2
102	Γιαννιτσά Πέλλης	24.1	10.3	29.6	1	6.1	19	20.8
103	Γλώσσα Σκοπέλου	20.8	16.2	27.7	1	13.2	22	41.6
104	Γόννοι Τεμπών	23.5	11.3	29.8	1	6.0	19	14.0
105	Γόρτυνα Κρήτης	26.7	15.4	37.2	1	9.7	23	18.8
106	Γρεβενά	22.6	5.1	29.7	1	0.1	30	37.0
107	Γύθειο	26.3	12.8	33.3	2	6.9	30	79.6
108	Γυναικόκαστρο Κιλκίς	24.4	10.6	30.4	1	5.8	19	11.2

ΕΛΛΑΔΑ - ΜΕΤΕΩΡΟΛΟΓΙΚΑ ΔΕΔΟΜΕΝΑ ΟΚΤΩΒΡΙΟΥ 2022

α/α	ΟΝΟΜΑ	ΜΕΣΗ ΜΕΓΙΣΤΗ	ΜΕΣΗ ΕΛΑΧΙΣΤΗ	ΑΠΟΛΥΤΗ ΜΕΓΙΣΤΗ	ΗΜΕΡΑ	ΑΠΟΛΥΤΗ ΕΛΑΧΙΣΤΗ	ΗΜΕΡΑ	ΒΡΟΧΗ
109	Δαμαρίωνας Νάξου	21.1	15.2	31.6	1	10.4	23	2.0
110	Δασοχώρι Γρεβενών	20.6	9.4	28.4	1	5.4	19	25.0
111	Δένδρα Τυρνάβου	24.4	8.9	31.8	1	4.4	19	24.0
112	Δερβένη Κορινθίας	23.9	17.2	27.9	1	14.1	31	27.8
113	Δερβίζιανα Ιωαννίνων	22.8	9.9	28.4	1	6.6	20	39.8
114	Δεσκάτη Γρεβενών	-	-	-	-	-	-	-
115	Διακόπι Φωκίδας	23.8	10.2	31.8	1	5.3	22	35.4
116	Δίδυμα Αργολίδας	24.6	13.6	31.2	1	8.4	23	19.2
117	Διδυμότειχο	23.3	7.7	32.7	1	1.2	22	15.4
118	Δίκαια Έβρου	23.1	7.8	32.0	1	1.6	22	8.4
119	Δίον Πιερίας	24.2	11.2	29.3	1	6.4	19	24.6
120	Διόνυσος Αττικής	20.0	13.5	31.4	1	9.1	22	12.2
121	Δομοκός Φθιώτιδας	21.0	13.0	29.8	1	8.8	15	22.0
122	Δοξάτο Δράμας	24.0	9.4	30.8	1	4.9	19	1.8
123	Δράμα-Μαυρόβατος	23.6	7.5	30.6	1	2.5	19	4.6
124	Δωδώνη Ιωαννίνων	22.1	9.7	28.2	1	6.8	16	52.8
125	Εκάλη	22.0	15.5	31.1	1	12.2	22	0.0
126	Ελασσόνα	23.7	9.9	30.5	1	6.1	30	18.6
127	Ελεούσα Ιωαννίνων	23.4	7.1	28.4	1	2.3	21	46.6
128	Ελευθερούπολη Καβάλας	23.3	9.3	30.0	1	3.7	22	3.4
129	Ελευσίνα	24.4	16.9	30.7	2	13.2	23	9.2
130	Έλος Χανίων	21.0	14.0	35.3	1	9.9	23	74.8
131	Έμπωνας Ρόδου	22.5	16.3	32.5	1	14.1	23	39.8
132	Επτάλοφος Κιλκίς	21.1	9.1	27.3	1	5.2	4	12.0
133	Επισκοπικό Ιωαννίνων	23.6	6.3	29.9	1	2.1	20	42.2
134	Εύδηλος Ικαρίας	22.2	16.4	31.1	2	11.9	22	0.0
135	Ευκαρπία Κιλκίς	22.6	9.3	28.4	1	5.8	5	10.6
136	Ζαγορά Πηλίου	18.6	13.5	27.0	1	9.7	22	142.0
137	Ζάκυνθος	25.1	12.4	31.7	1	8.1	31	113.2
138	Ζάρακες Ευβοίας	22.3	16.8	32.6	1	13.8	31	3.8
139	Ζαχάρω Ηλείας	26.0	13.1	37.8	1	8.4	30	60.6
140	Ζίτσα Ιωαννίνων	22.1	12.4	27.4	1	8.4	15	70.2
141	Ζυγός Καβάλας	23.6	7.9	30.3	1	3.4	17	7.4
142	Ζυμβραγού Χανίων	22.1	15.9	36.7	1	11.8	22	96.6
143	Ζωτικό Ιωαννίνων	21.4	12.2	27.9	1	8.9	22	60.2
144	Ηγουμενίτσα	24.5	13.0	26.6	3	10.5	19	65.2
145	Ηλιόλουστο Κιλκίς	24.0	10.1	29.1	1	4.6	19	12.4
146	Ηλιούπολη Αττικής	23.4	17.2	30.3	1	14.1	22	6.8
147	Ηρακλεία	23.7	17.8	29.8	2	13.2	30	2.4
148	Ηρακλειο-Ανατολικά	23.4	15.8	30.7	2	9.3	23	89.4
149	Ηράκλειο-Δυτικά	23.3	16.8	31.2	2	10.6	23	54.6
150	Ηράκλειο-Κνωσσός	22.9	17.2	31.3	1	11.8	23	56.4
151	Ηράκλειο-Λιμάνι	22.2	18.8	30.4	2	12.9	23	16.0
152	Θάσος	22.4	12.5	30.0	2	8.4	22	2.8
153	Θεοδώριανα Άρτας	19.5	7.6	26.8	24	3.8	22	46.2
154	Θεολόγος Φθιώτιδας	23.8	14.6	30.4	2	10.6	31	23.2
155	Θέρισσος Χανίων	20.5	11.3	34.3	1	4.3	23	145.6
156	Θερμοπύλες Φθιώτιδας	23.9	10.9	31.7	2	6.1	31	17.0
157	Θεσσαλονίκη	22.8	13.9	27.4	1	10.9	19	10.8
158	Θεσσαλονίκη-Δ.Ε.Θ.	23.1	14.9	28.1	23	12.2	19	5.8
159	Θεσσαλονίκη-Επταπύργιο	22.9	14.2	28.7	1	11.7	21	7.2
160	Θήβα	23.2	12.8	34.8	1	9.2	22	40.4
161	Θήβα Νέα Οδός	24.4	11.3	34.7	1	4.8	31	53.2
162	Ιεράπετρα Λασιθίου	24.5	19.1	31.7	2	14.4	23	63.2
163	Ιθάκη	26.3	16.1	32.7	1	13.0	30	27.0

ΕΛΛΑΔΑ - ΜΕΤΕΩΡΟΛΟΓΙΚΑ ΔΕΔΟΜΕΝΑ ΟΚΤΩΒΡΙΟΥ 2022

α/α	ΟΝΟΜΑ	ΜΕΣΗ ΜΕΓΙΣΤΗ	ΜΕΣΗ ΕΛΑΧΙΣΤΗ	ΑΠΟΛΥΤΗ ΜΕΓΙΣΤΗ	ΗΜΕΡΑ	ΑΠΟΛΥΤΗ ΕΛΑΧΙΣΤΗ	ΗΜΕΡΑ	ΒΡΟΧΗ
164	Ικαρία - Ράχες	19.9	13.3	30.9	2	8.6	31	1.4
165	Ίμερος Ροδόπης	22.5	11.3	29.1	2	5.1	22	8.8
166	Ίος	22.5	18.6	27.6	2	13.6	23	1.0
167	Ιπποκράτειος Πολιτεία	21.1	9.1	31.0	1	4.8	23	17.6
168	Ισθμός Κορίνθου	-	-	-	-	-	-	-
169	Ιστιαία Εύβοιας	23.1	11.5	29.9	1	8.1	19	37.4
170	Ίσωμα Κιλκίς	20.4	9.7	25.7	1	5.9	4	7.2
171	Ιωάννινα	23.5	7.6	29.7	1	3.3	21	68.2
172	Καβομαλιάς Λακωνίας	23.6	19.2	33.2	1	16.3	15	35.0
173	Κάβο Ντόρο	-	-	-	-	-	-	-
174	Καϊμακτσαλάν Χ/Κ	9.9	3.4	15.4	22	-1.9	4	63.8
175	Καισάρεια Κοζάνης	22.5	9.6	30.0	1	5.4	19	35.8
176	Κακόπετρος Χανίων	19.5	12.0	24.9	25	7.2	22	124.0
177	Καλάβρυτα	21.2	8.1	32.6	1	0.6	22	43.2
178	Καλαμαριά Θεσσαλονίκης	23.0	13.8	27.6	1	11.0	19	15.0
179	Καλαμάτα	26.0	17.6	32.8	1	14.6	30	52.6
180	Καλαμάτα-Δυτικά	25.1	14.8	33.4	1	8.4	31	56.0
181	Καλαμπάκα Τρικάλων	24.1	12.7	30.4	1	8.4	22	32.4
182	Καλαμπάκι Δράμας	23.9	8.7	31.0	1	4.0	19	1.8
183	Καλέντζι Αχαΐας	20.1	12.2	30.1	1	9.4	6	35.4
184	Κάλυμνος	24.9	18.6	31.5	1	13.8	23	0.2
185	Κάμποι Χανίων	20.0	10.8	34.7	1	5.1	23	99.6
186	Κάνδανος Χανίων	21.4	12.8	34.7	1	6.6	23	96.4
187	Κάντζα	23.8	14.4	31.6	1	10.1	20	7.0
188	Καπαρέλλι Βοιωτίας	22.3	13.6	33.8	1	10.2	22	38.0
189	Καραβοστάσι Θεσπρωτίας	24.5	13.5	33.0	1	11.0	30	29.6
190	Καρδάμυλα Χίου	22.7	14.8	27.6	2	8.3	31	0.0
191	Καρδαμύλη Μεσσηνίας	24.2	16.6	31.4	1	14.1	31	58.4
192	Καρδίτσα	24.4	9.3	31.6	1	4.9	30	28.2
193	Καρδίτσα-πόλη	24.4	12.4	31.8	1	8.7	19	39.8
194	Καρπενήσι-Βούτυρο	21.2	5.2	31.4	1	-0.8	22	28.8
195	Καρπενήσι-πόλη	19.6	9.3	29.9	1	4.3	22	24.6
196	Καρπερό Γρεβενών	22.5	6.8	29.7	24	1.8	19	53.8
197	Κάρυστος Εύβοιας	23.3	18.2	29.0	2	15.0	23	1.4
198	Κάσος	22.8	19.6	34.4	2	15.3	23	31.0
199	Κασσάνδρεια Χαλκιδικής	22.7	11.2	28.0	2	7.8	20	9.4
200	Καστελλόριζο	27.0	21.3	37.4	2	17.1	15	17.2
201	Καστοριά	21.1	8.5	28.6	24	3.7	21	2.8
202	Καστρίτσι Αχαΐας	22.0	15.4	30.3	1	12.3	22	52.8
203	Καταρράκτης Άρτας	21.0	11.2	28.3	1	7.7	18	40.8
204	Κατταβιά Ρόδου	24.2	18.2	32.7	2	12.4	25	42.6
205	Κάτω Αχαΐα	25.0	13.4	33.7	1	8.7	22	34.4
206	Κάτω Βλασία Αχαΐας	21.8	9.3	33.7	1	4.1	22	43.8
207	Κέα	21.0	17.7	28.3	1	15.4	22	2.8
208	Κέα Λιμάνι	22.7	18.3	28.6	2	14.9	20	6.4
209	Κερασιά Έδεσσας	18.9	7.5	24.1	25	3.1	19	39.6
210	Κεράσσοβο Ιωαννίνων	19.7	9.1	25.3	1	5.8	21	41.8
211	Κερατέα	22.2	16.4	31.6	1	13.6	22	3.6
212	Κερκίνη Σερρών	22.8	11.7	28.1	1	7.4	19	5.4
213	Κέρκυρα	23.9	13.8	31.8	1	10.9	30	185.2
214	Κηφισιά	22.5	15.8	31.2	1	12.9	21	8.0
215	Κιάτο Κορινθίας	24.3	16.1	30.6	1	12.7	22	33.6
216	Κιλκίς	22.7	10.7	28.8	1	7.6	19	11.4
217	Κιλκίς Πόλη	22.4	12.5	28.8	1	9.8	18	10.4
218	Κίσσαμος Χανίων	24.1	14.8	32.1	2	8.1	23	18.4

ΕΛΛΑΔΑ - ΜΕΤΕΩΡΟΛΟΓΙΚΑ ΔΕΔΟΜΕΝΑ ΟΚΤΩΒΡΙΟΥ 2022

α/α	ΟΝΟΜΑ	ΜΕΣΗ ΜΕΓΙΣΤΗ	ΜΕΣΗ ΕΛΑΧΙΣΤΗ	ΑΠΟΛΥΤΗ ΜΕΓΙΣΤΗ	ΗΜΕΡΑ	ΑΠΟΛΥΤΗ ΕΛΑΧΙΣΤΗ	ΗΜΕΡΑ	ΒΡΟΧΗ
219	Κίτρινη Λίμνη Κοζάνης	21.2	4.9	28.8	1	0.0	19	31.0
220	Κλειδί Βοιωτίας	22.8	13.3	33.1	1	9.6	20	14.8
221	Κλειδωνιά Κόνιτσας	23.9	6.8	29.3	1	2.0	30	3.5
222	Κλεισούρα Καστοριάς	16.9	9.1	23.9	24	4.3	14	93.8
223	Κλοκωτός Τρικάλων (1)	24.4	11.6	32.1	1	7.0	19	23.8
224	Κοζάνη	20.0	9.1	26.6	1	4.7	21	35.6
225	Κοιλάδα Κοζάνης	-	-	-	-	-	-	-
226	Κοίμηση Σερρών	23.0	11.2	27.3	1	6.6	19	2.8
227	Κόκκινο Βοιωτίας	21.6	14.4	33.2	1	11.2	22	34.5
228	Κολυμπάρι Χανίων	23.6	14.9	32.2	2	8.9	23	42.6
229	Κομνηνά Εορδαίας	19.7	8.1	27.8	1	4.4	22	49.6
230	Κομνηνά Εορδαίας 2	20.4	9.5	28.7	1	5.9	22	56.8
231	Κομπότι Άρτας	25.6	13.5	34.1	1	10.6	20	49.6
232	Κονιάκος Φωκίδας	19.7	12.7	28.9	1	8.1	22	27.6
233	Κόνιτσα Ιωαννίνων	24.0	8.8	28.6	1	5.3	30	54.4
234	Κοπανάκι Μεσσηνίας	24.5	11.9	33.7	1	6.4	31	56.2
235	Κορδελιό Θεσ/νίκης	24.2	14.3	29.3	1	9.9	19	6.0
236	Κορινός Πιερίας	23.0	12.4	28.0	2	8.3	19	28.6
237	Κορυδαλλός Αττικής	23.9	17.6	29.9	2	14.2	22	10.4
238	Κόρωνος Νάξου	18.3	15.0	31.3	1	11.7	22	1.6
239	Κουφονήσια	23.1	18.8	29.7	1	15.4	23	2.2
240	Κρανίδι Αργολίδας	25.3	16.7	32.3	2	13.2	22	24.6
241	Κρήνη Αιγιαλείας	20.0	10.5	29.9	1	6.5	22	62.0
242	Κριεζά Εύβοιας	22.4	12.7	31.8	1	7.8	20	8.2
243	Κροκέες Ευρώτα	25.5	13.3	33.2	1	7.3	31	33.0
244	Κρουνέρι Κορινθίας	19.4	11.6	32.1	1	7.8	22	45.6
245	Κύθηρα	21.6	16.6	33.1	1	13.3	31	81.8
246	Κυλλήνη Ηλείας	24.2	17.3	33.2	1	14.4	29	56.8
247	Κύμη Ευβοίας	-	-	-	-	-	-	-
248	Κυπαρισσία Μεσσηνίας	24.8	14.5	37.9	1	10.6	30	63.8
249	Κυριάκι Βοιωτίας	19.4	12.1	30.4	1	9.1	22	1.4
250	Κωπαΐδα Βοιωτίας	24.1	12.1	34.3	1	7.2	31	11.0
251	Κως	23.3	18.4	30.2	1	15.7	23	1.6
252	Λαγκαδάς Θεσσαλονίκης	23.6	6.3	30.3	1	1.6	19	10.0
253	Λαγκάδια Αρκαδίας	-	-	-	-	-	-	-
254	Λαϊλιάς Σερρών	13.4	5.5	19.3	1	1.5	4	1.0
255	Λάκκωμα Θεσ/κης	22.6	14.0	28.0	1	11.6	22	4.0
256	Λαμία	23.5	14.9	31.1	2	10.7	22	11.8
257	Λάππα Αχαΐας	25.7	14.2	35.7	1	8.5	31	27.2
258	Λάρισα	24.2	12.9	31.8	1	8.3	19	21.2
259	Λάρισα-Χάλκη	24.5	10.8	32.5	1	6.4	22	25.6
260	Λαύριο Αττικής	23.1	17.7	30.8	2	13.5	31	5.8
261	Λεβίδι Αρκαδίας	21.3	9.0	31.9	1	3.2	22	79.2
262	Λέντας Ηρακλείου	24.8	18.8	28.3	24	15.6	23	27.6
263	Λεπιανά Άρτας	22.9	11.4	28.0	1	8.5	16	47.8
264	Λέσβος-Αγ.Παρασκευή	23.3	14.0	31.5	1	8.3	22	0.2
265	Λέσβος-Θερμή	22.6	16.6	28.8	2	11.1	31	0.0
266	Λέσβος-Πέτρα	22.0	14.1	29.6	2	7.6	22	0.0
267	Λέσβος-Στύψη	21.2	14.3	30.2	1	8.3	22	0.0
268	Λευκάδα	24.2	15.8	32.2	1	12.5	20	41.0
269	Λευκοχώρι Φθιώτιδας	24.7	8.8	33.8	1	3.2	22	10.8
270	Λήμνος	23.0	14.0	30.1	1	7.6	22	4.8
271	Λιβαδειά	24.2	10.2	33.2	1	4.6	31	14.8
272	Λιβάδι Παρνασσού	18.2	7.8	28.2	1	0.2	22	26.8
273	Λιμικό Πόρτο-Ράφτη	23.5	12.9	31.1	1	5.7	31	2.6

ΕΛΛΑΔΑ - ΜΕΤΕΩΡΟΛΟΓΙΚΑ ΔΕΔΟΜΕΝΑ ΟΚΤΩΒΡΙΟΥ 2022

α/α	ΟΝΟΜΑ	ΜΕΣΗ ΜΕΓΙΣΤΗ	ΜΕΣΗ ΕΛΑΧΙΣΤΗ	ΑΠΟΛΥΤΗ ΜΕΓΙΣΤΗ	ΗΜΕΡΑ	ΑΠΟΛΥΤΗ ΕΛΑΧΙΣΤΗ	ΗΜΕΡΑ	ΒΡΟΧΗ
274	Λίνδος Ρόδου	26.6	20.2	37.9	1	16.4	15	34.4
275	Λουτράκι	25.3	16.3	33.9	1	12.0	31	22.8
276	Λυκόχια Αρκαδίας	21.7	10.8	28.9	1	7.1	22	66.2
277	Μαγούλιανα Αρκαδίας	17.5	10.0	27.9	1	6.7	17	51.0
278	Μακρακώμη Φθιώτιδας	24.4	10.5	32.2	2	6.7	19	21.6
279	Μακρινίτσα Πηλίου	17.9	12.1	25.9	1	7.6	22	61.2
280	Μακρυκάπα Ευβοίας	22.9	13.2	34.8	1	8.3	20	69.4
281	Μαλακάσα	22.2	12.8	32.3	1	8.8	22	24.4
282	Μάλια - CMP	23.3	17.4	31.1	2	12.8	24	32.4
283	Μανιάκι Φλώρινας	21.0	4.7	26.1	23	-0.2	19	29.4
284	Μαρκόπουλο	23.4	15.4	31.8	1	11.2	31	5.6
285	Μαρμαράς Χαλκιδικής	22.7	15.5	27.9	2	12.4	22	4.0
286	Μαρούσι Αττικής	23.1	15.9	31.3	1	12.7	31	9.2
287	Μαυρολιθάρι Φωκίδας	17.2	3.3	29.1	1	-0.8	22	24.4
288	Μαυροπηγή Κοζάνης	21.4	6.4	28.9	1	1.8	19	36.8
289	Μεγαλόπολη Αρκαδίας	24.7	9.6	33.3	1	3.8	31	57.6
290	Μεγαλόπολη - Ψαθί	25.4	8.6	34.7	1	1.7	31	65.4
291	Μεγίστη Λαύρα-Άγ. Όρος	21.0	16.5	28.1	1	13.3	15	11.4
292	Μέλανες Νάξου	21.8	17.3	32.7	1	13.2	23	1.4
293	Μελίσσια Αχαΐας	21.8	13.7	31.4	1	8.9	22	44.4
294	Μενίδι Αιτωλ/νίας	24.5	13.7	34.7	1	11.4	20	44.6
295	Μεσόβουνο Κοζάνης	19.9	5.0	27.4	1	0.1	21	34.6
296	Μεταμόρφωση Αττικής	24.3	15.8	31.0	1	11.2	31	5.8
297	Μεταξάδες Έβρου	22.3	11.0	32.1	1	4.3	22	6.2
298	Μεταξοχώρι Ηρακλείου	21.9	15.2	36.0	1	10.4	23	66.2
299	Μέτσοβο	16.8	7.4	24.4	1	3.9	6	52.0
300	Μήλος	22.1	17.8	31.2	1	14.0	23	21.4
301	Μικρή Βίγλα Νάξου	21.9	18.3	28.6	1	14.6	23	1.8
302	Μικρόκαμπος Δράμας	24.5	8.1	31.1	1	2.9	19	3.8
303	Μοίρες Ηρακλείου	26.6	13.9	35.6	1	8.9	23	29.0
304	Μολάοι Λακωνίας	25.1	17.0	34.1	1	11.5	31	57.2
305	Μόλυβος Λέσβου	23.1	13.6	30.7	1	6.4	22	0.2
306	Μονεμβασιά	23.4	18.9	30.1	1	16.5	15	0.0
307	Μονή Σίμωνος Πέτρας	19.7	14.2	26.8	2	10.4	22	67.0
308	Μονή Τοπλού Λασιθίου	22.6	18.2	33.5	2	14.8	15	105.6
309	Μόρνος - Φράγμα	23.3	10.8	31.9	1	7.2	30	29.6
310	Μοσχάτο Αττικής	24.9	17.2	31.4	2	13.8	31	8.8
311	Μουζάκι Καρδίτσας	23.6	10.3	30.6	1	6.2	19	42.4
312	Μουριές Κιλκίς	23.0	9.2	27.4	31	3.9	19	9.2
313	Μπλεσίβος Μαινάλου	16.3	9.1	23.7	1	5.7	21	54.2
314	Μύκονος	21.3	18.9	28.2	1	15.7	23	0.2
315	Μυρική Καρπενησίου	18.6	9.4	30.3	1	4.7	22	32.8
316	Μυστράς Λακωνίας	25.4	11.6	33.8	1	5.6	31	48.8
317	Νάξος	21.7	18.6	28.4	2	13.0	23	1.0
318	Νάουσα Ημαθίας	21.0	13.6	26.0	1	10.4	22	42.8
319	Νέα Μάκρη Αττικής	23.7	16.3	29.7	2	12.7	20	6.0
320	Νέα Μηχανιώνα Θεσ/νίκης	22.7	14.0	27.9	23	10.2	19	5.8
321	Νέα Πέραμος Καβάλας	22.2	9.4	30.7	2	4.3	17	0.8
322	Νεάπολη Λασιθίου	22.5	17.5	35.1	1	12.8	23	140.6
323	Νέα Σάντα Κιλκίς	23.7	10.1	30.2	1	5.7	19	15.8
324	Νέα Σμύρνη Αττικής	24.7	17.8	31.1	1	14.4	22	7.0
325	Νεμέα Κορινθίας	24.2	8.6	32.3	1	3.0	31	30.0
326	Νέος Καύκασος	20.9	5.2	27.8	24	-0.9	21	51.2
327	Νέος Κόσμος Αττικής	24.2	17.8	30.8	1	14.2	22	7.6
328	Νέσσωνας Τεμπών	24.1	8.8	31.3	1	3.1	19	13.0

ΕΛΛΑΔΑ - ΜΕΤΕΩΡΟΛΟΓΙΚΑ ΔΕΔΟΜΕΝΑ ΟΚΤΩΒΡΙΟΥ 2022

α/α	ΟΝΟΜΑ	ΜΕΣΗ ΜΕΓΙΣΤΗ	ΜΕΣΗ ΕΛΑΧΙΣΤΗ	ΑΠΟΛΥΤΗ ΜΕΓΙΣΤΗ	ΗΜΕΡΑ	ΑΠΟΛΥΤΗ ΕΛΑΧΙΣΤΗ	ΗΜΕΡΑ	ΒΡΟΧΗ
329	Νευροκόπι	21.7	3.8	27.2	25	-1.6	18	1.2
330	Νίκαια Αττικής	24.3	17.9	30.6	2	15.1	22	10.0
331	Νίσυρος	23.1	18.5	30.3	2	14.4	23	3.2
332	ΝΟΗΣΙΣ - Θεσσαλονίκη	23.4	13.4	28.8	1	10.2	29	6.0
333	Νομισματοκοπέιο	22.8	16.1	31.0	1	13.5	22	5.0
334	Νότιο Πεδίο Εορδαίας	19.7	8.1	27.1	1	3.7	19	38.4
335	Ξάνεμος Σκιάθου	21.2	16.4	27.8	2	13.3	30	48.0
336	Ξάνθη	24.1	10.4	30.8	2	4.4	22	3.6
337	Ξηρολίμνη Κοζάνης	21.2	6.3	28.4	1	1.4	21	7.8
338	Οβρυά Αχαΐας	25.6	15.0	35.8	1	11.2	22	27.6
339	Όλυμπος	19.1	5.6	26.8	1	1.0	19	23.6
340	Ορεινή Ναυπακτία	20.3	10.6	29.8	1	6.8	22	25.2
341	Ορεσιτιάδα	23.2	6.9	33.6	1	0.3	22	11.0
342	Ουρσουλίνες Αμαρουσίου	22.9	13.5	31.2	1	9.3	31	7.2
343	Οχυρό Νευροκοπίου	22.0	2.3	26.2	23	-3.5	18	4.6
344	Παλαιοκούνδουρα Μάνδρας	22.5	12.8	30.7	1	9.0	23	18.0
345	Παλαιοχώρα Χανίων	25.3	19.7	31.3	3	15.7	23	18.4
346	Παλαιωχόρι Φθιώτιδας	-	-	-	-	-	-	-
347	Παλαιό Σκυλίτσι Ημαθίας	24.6	8.5	30.1	1	3.8	19	42.2
348	Παλιουριά Γρεβενών	-	-	-	-	-	-	-
349	Παλλήνη	23.7	15.8	32.7	1	12.4	20	5.6
350	Παλλήνη - Κωστέα Γείτονα	22.6	16.1	32.1	1	12.9	22	6.0
351	Παναχαϊκό Αχαΐας	13.8	8.0	24.8	1	4.3	18	63.4
352	Παξιμάδα Ευβοίας	20.7	16.9	28.5	1	14.1	22	1.0
353	Παξοί	24.1	17.2	31.2	1	15.2	14	76.6
354	Παπάγου	23.4	13.6	31.2	1	9.8	31	10.4
355	Πάπιγκο	20.3	8.6	26.3	1	5.7	21	64.8
356	Παραλία Αχαΐας	25.5	14.9	33.4	1	10.9	22	29.0
357	Παραμυθιά Θεσπρωτίας	21.7	11.4	27.9	1	8.5	15	102.8
358	Παρανέστι Δράμας	24.6	4.3	30.7	1	-1.1	19	4.8
359	Πάργα	24.3	15.4	32.6	1	13.1	30	33.8
360	Παρνασσός Χ/Κ 1950m	10.7	5.6	20.4	1	1.4	17	51.6
361	Πάρνηθα (1230 m)	14.7	9.8	26.7	1	5.9	22	38.4
362	Πάρος	22.0	17.4	29.6	1	13.1	23	0.8
363	Πατήσια Αττικής	25.1	17.1	31.6	1	13.6	31	8.6
364	Πάτμος	22.8	18.8	28.3	2	15.5	23	0.0
365	Πάτρα-Λιμάνι	24.5	18.4	28.8	1	15.3	22	34.2
366	Πάτρα-Λιμάνι 1	25.1	16.6	31.4	1	13.8	22	25.2
367	Πάτρα-Λιμάνι 2	25.2	16.2	31.3	1	13.1	22	30.8
368	Πάτρα-Πανεπιστήμιο	21.5	12.8	25.2	1	8.7	20	36.6
369	Πάτρα-Προσφυγικά	25.7	16.4	33.0	1	13.3	22	28.2
370	Πάτρα-Ρωμανός	24.7	16.9	34.9	1	14.7	22	43.8
371	Πεδινό Κιλκίς	23.5	10.2	30.1	1	5.7	19	9.6
372	Πεζά Ηρακλείου	22.0	12.6	37.4	1	6.3	23	48.6
373	Πειραιάς	24.2	17.8	30.7	2	14.8	31	7.4
374	Πειραιάς (Λιμάνι)	24.3	18.3	30.2	2	15.6	22	7.6
375	Πειραιάς-Παιδαγωγική	24.5	17.9	30.9	2	14.8	31	8.4
376	Πεντέλη Αττικής	21.3	14.8	31.2	1	10.9	22	10.8
377	Πέραμα Αττικής	24.4	18.2	30.4	2	15.8	15	8.4
378	Περιγιάλι Κορινθίας	24.8	13.6	30.6	1	8.8	22	36.0
379	Περιθώρι Νευροκοπίου	20.9	3.8	25.9	23	-1.4	18	3.4
380	Περιστέρι Αττικής	24.3	17.0	30.3	1	13.4	31	8.8
381	Περτούλι Τρικάλων	16.8	5.1	26.2	1	0.5	19	33.6
382	Πετάλεια Κέρκυρας	20.6	11.7	26.3	1	7.9	15	147.1
383	Πετρούπολη Αττικής	23.0	16.7	29.9	1	13.3	22	9.8

ΕΛΛΑΔΑ - ΜΕΤΕΩΡΟΛΟΓΙΚΑ ΔΕΔΟΜΕΝΑ ΟΚΤΩΒΡΙΟΥ 2022

α/α	ΟΝΟΜΑ	ΜΕΣΗ ΜΕΓΙΣΤΗ	ΜΕΣΗ ΕΛΑΧΙΣΤΗ	ΑΠΟΛΥΤΗ ΜΕΓΙΣΤΗ	ΗΜΕΡΑ	ΑΠΟΛΥΤΗ ΕΛΑΧΙΣΤΗ	ΗΜΕΡΑ	ΒΡΟΧΗ
384	Πηνεία Ηλείας	25.9	12.1	36.3	1	8.4	31	41.6
385	Πλαγιά Κιλκίς	22.7	10.0	27.9	1	5.9	19	12.0
386	Πλάκα – Blue Palace	23.7	19.0	31.8	2	13.8	23	74.8
387	Πλακιάς Ρεθύμνου	24.1	19.2	31.9	1	12.9	23	69.6
388	Πλατανιάς Χανίων	24.0	15.7	32.3	2	10.5	23	53.4
389	Πλατανούλια Λάρισας	24.9	9.0	33.2	1	4.1	19	17.4
390	Πλατύκαμπος Λαρίσης	24.4	10.3	31.4	1	5.2	19	19.2
391	Πληκάτι Ιωαννίνων	18.5	8.4	24.8	24	3.9	15	84.0
392	Πλώρα Ηρακλείου	26.2	14.7	37.4	1	5.7	23	11.2
393	Πολύγυρος Χαλκιδικής	19.6	12.8	26.3	1	9.2	22	7.2
394	Πολύδροσο Φωκίδας	23.3	9.6	33.2	1	5.6	22	32.8
395	Ποντοκερασιά Κιλκίς	20.2	10.0	26.1	1	5.9	4	14.8
396	Πορταριά Πηλίου	19.6	13.9	27.8	1	10.0	22	26.6
397	Πόρτο Ράφτη	23.0	16.8	29.8	1	12.3	31	4.6
398	Ποταμοί Λασιθίου	18.9	11.1	33.7	1	6.5	22	141.6
399	Πράμαντα Ιωαννίνων	21.7	11.6	27.3	1	8.3	21	28.4
400	Πρέβεζα	25.3	14.9	32.9	1	12.4	19	51.0
401	Πρέσπες	19.4	9.2	25.7	1	6.4	19	47.4
402	Πτολεμαΐδα Κοζάνης	21.8	5.0	29.2	1	0.1	21	56.4
403	Πτολεμαΐδα Va	20.9	7.3	28.3	1	2.8	21	35.2
404	Πύλος	24.6	17.4	35.3	1	14.8	22	55.4
405	Πυράθι Ηρακλείου	23.0	15.7	36.8	1	10.8	23	42.4
406	Πύργος Ηλείας	25.9	15.1	35.2	1	11.5	18	43.4
407	Ραφήνα Αττικής	22.7	15.9	29.6	2	10.1	31	6.8
408	Ρέθυμνο	23.4	18.1	30.5	2	13.1	23	21.2
409	Ρέθυμνο-πόλη	22.8	17.9	32.4	2	12.8	23	40.0
410	Ριζώματα Ημαθίας	19.8	9.2	25.3	1	5.3	19	21.0
411	Ρίο Αχαΐας	24.5	17.1	27.6	1	12.2	31	42.6
412	Ρόδος	24.0	19.3	28.8	2	16.2	15	28.4
413	Ρούστικα Ρεθύμνου	21.9	16.2	34.3	1	13.4	23	25.2
414	Σαλαμίνα	25.4	17.6	31.9	1	14.5	22	8.6
415	Σαμαριά	15.7	10.4	30.0	1	6.0	22	161.2
416	Σαμαριά-Φαράγγι	23.6	14.7	35.4	1	9.6	23	93.8
417	Σαμοθράκη	21.7	15.5	28.1	1	11.2	22	17.8
418	Σάμος	22.9	16.3	30.0	2	11.4	31	0.0
419	Σάμος 2	23.0	14.5	29.8	2	9.2	31	0.0
420	Σέμπρωνας Χανίων	19.5	12.9	34.3	1	9.1	31	186.0
421	Σαγαΐκα Αχαΐας	25.4	14.4	34.6	1	8.6	31	27.8
422	Σαντορίνη	22.5	17.2	30.7	1	13.8	31	2.8
423	Σέλι Χ/Κ	14.5	4.5	22.6	1	0.0	21	46.2
424	Σέρρες	24.0	8.6	29.9	1	1.8	18	1.8
425	Σέρρες - Θερμά	24.0	8.8	30.5	1	2.3	19	6.8
426	Σέρρες - Μανδράκι	22.8	9.3	27.2	2	4.5	19	4.0
427	Σέσσι	9.4	1.1	19.4	1	-5.6	19	64.8
428	Σέττα Ευβοίας	17.3	10.7	28.5	1	7.8	22	104.0
429	Σητεία	23.4	18.4	31.0	2	12.1	23	89.2
430	Σίβα Ηρακλείου	26.4	15.3	34.9	1	9.8	23	57.0
431	Σίνδος Θεσσαλονίκης	25.0	11.4	30.2	1	7.0	19	7.6
432	Σίσι Λασιθίου	23.5	18.3	29.2	2	13.7	24	37.4
433	Σίφνος	23.1	18.4	32.8	1	13.8	23	1.8
434	Σκα Αθηνών	24.6	15.8	32.7	1	11.3	31	8.0
435	Σκάλα Λακωνίας	25.9	14.2	33.2	2	9.8	30	86.6
436	Σκιάθος	22.4	16.1	29.5	2	12.8	31	50.2
437	Σκόπελος	21.4	17.1	29.4	2	13.6	22	25.4
438	Σκύρος	21.9	17.3	28.6	1	14.6	19	14.2

ΕΛΛΑΔΑ - ΜΕΤΕΩΡΟΛΟΓΙΚΑ ΔΕΔΟΜΕΝΑ ΟΚΤΩΒΡΙΟΥ 2022

α/α	ΟΝΟΜΑ	ΜΕΣΗ ΜΕΓΙΣΤΗ	ΜΕΣΗ ΕΛΑΧΙΣΤΗ	ΑΠΟΛΥΤΗ ΜΕΓΙΣΤΗ	ΗΜΕΡΑ	ΑΠΟΛΥΤΗ ΕΛΑΧΙΣΤΗ	ΗΜΕΡΑ	ΒΡΟΧΗ
439	Σμόκοβο Καρδίτσας	21.5	9.0	30.9	1	4.7	20	12.6
440	Σούδα Χανίων	24.2	14.2	31.9	1	7.8	23	27.8
441	Σούνιο	24.6	17.4	32.5	2	13.9	31	0.2
442	Σπάρτη	26.0	11.4	34.5	1	6.7	23	49.6
443	Σπάτα Αττικής	23.6	13.7	32.2	1	8.3	20	5.0
444	Σπέτσες	24.4	18.7	31.7	2	15.3	22	29.2
445	Σπήλι Ρεθύμνου	21.9	15.2	35.9	1	9.2	23	153.0
446	Σταλός Χανίων	23.6	17.6	34.3	2	14.3	23	48.8
447	Σταυράκια Ηρακλείου	22.1	16.4	33.9	1	11.9	23	52.2
448	Στεμνίτσα Αρκαδίας	19.8	10.1	28.1	1	5.7	22	62.4
449	Στενή Ευβοίας	20.7	13.6	34.2	1	9.9	20	74.4
450	Στεφάνη Βοιωτίας	20.6	11.0	30.0	1	6.9	20	21.2
451	Στρατώνι Χαλκιδικής	21.0	13.9	28.3	2	10.3	20	3.0
452	Στυλίδα	25.4	12.1	33.2	2	8.3	19	10.8
453	Στύρα Ευβοίας	22.6	16.6	31.9	1	12.9	31	10.6
454	Σφακιά Χανίων	19.7	12.5	31.8	1	9.0	21	14.6
455	Σχοινούσα	22.6	18.0	28.7	1	15.1	23	0.2
456	Τακτικούπολη Τροιζηνίας	25.3	13.6	32.8	1	6.4	31	23.4
457	Τανάγρα Βοιωτίας	23.8	11.9	31.3	1	7.1	20	14.4
458	Τατόι Αττικής	23.4	12.9	30.9	1	8.7	31	4.6
459	Τέροβο Ιωαννίνων	23.5	5.6	29.3	24	2.2	18	34.6
460	Τέρφυλλος Κιλκίς	22.8	8.0	29.2	1	4.1	19	14.6
461	Τζερμιάδων Λασιθίου	18.4	8.8	33.7	1	0.1	23	129.4
462	Τήνος	22.3	18.4	28.6	1	15.6	22	0.0
463	Τήνος - Πόρτο	21.9	17.8	29.3	1	14.8	22	0.0
464	Τήνος - Πύργος	-	-	-	-	-	-	-
465	Τήνος - Στενή	19.3	14.7	30.9	1	11.8	22	0.0
466	Τραγάνα Φθιώτιδας	24.1	12.8	30.8	2	8.5	22	28.2
467	Τρίκαλα	24.8	12.1	32.3	1	8.6	19	15.2
468	Τρίκαλα Κορινθίας	16.4	10.8	30.5	1	7.4	22	40.8
469	Τρίπολη	23.4	6.7	33.7	1	-0.8	31	47.6
470	Τρίστενο Ιωαννίνων	21.2	10.6	26.6	24	7.6	15	63.0
471	Τσεπέλοβο Ιωαννίνων	20.8	8.9	27.0	24	5.9	15	74.2
472	Τύρια Ιωαννίνων	23.6	5.5	28.8	1	1.3	30	71.6
473	Ύδρα	24.2	19.4	29.7	2	16.5	31	15.0
474	Υμηττός-Δάφνη	24.0	17.2	30.4	2	13.6	22	9.2
475	Φαλάσσαρνα Χανίων	24.6	19.7	32.8	1	16.8	31	26.6
476	Φάληρο Αττικής	24.6	17.9	31.1	2	14.8	22	7.8
477	Φαράγγι Μοιρών Φλώρινας	22.6	3.5	28.2	25	-1.8	21	41.4
478	Φιλιατρά Μεσσηνίας	24.0	14.9	35.4	1	11.2	31	90.4
479	Φινοκαλιά Λασιθίου	21.3	17.6	32.8	2	14.7	23	86.8
480	Φλώρινα	20.2	5.3	26.8	24	0.6	21	46.6
481	Φλώρινα Δυτικά	20.8	7.4	27.8	24	2.7	21	47.8
482	Φολέγανδρος	20.9	17.5	29.8	1	14.7	22	6.8
483	Φούρνοι	22.0	18.5	28.2	1	15.3	22	0.0
484	Φουρφουράς Ρεθύμνου	21.4	15.9	34.4	1	12.7	22	79.2
485	Φράγμα Ποταμών Ρεθύμνου	23.2	13.5	39.1	1	5.5	23	127.6
486	Φύσκα Κιλκίς	22.1	9.2	26.9	1	5.6	19	9.2
487	Φωτολίβος Δράμας	24.3	8.2	31.2	1	3.2	18	1.6
488	Χαϊδάρι	23.5	17.1	29.7	1	14.1	22	9.0
489	Χαϊδάρι - Λόφος	23.5	16.7	29.4	1	13.1	22	12.0
490	Χαλάνδρι	23.0	15.8	31.2	1	12.5	31	6.0
491	Χαλανδρίτσα Αχαΐας	24.9	14.5	36.6	1	10.8	22	29.0
492	Χαλάστρα Θεσ/νίκης	24.1	10.5	29.6	1	5.8	19	9.2
493	Χαλκίδα	23.1	16.3	33.0	1	12.8	22	18.4

ΕΛΛΑΔΑ - ΜΕΤΕΩΡΟΛΟΓΙΚΑ ΔΕΔΟΜΕΝΑ ΟΚΤΩΒΡΙΟΥ 2022

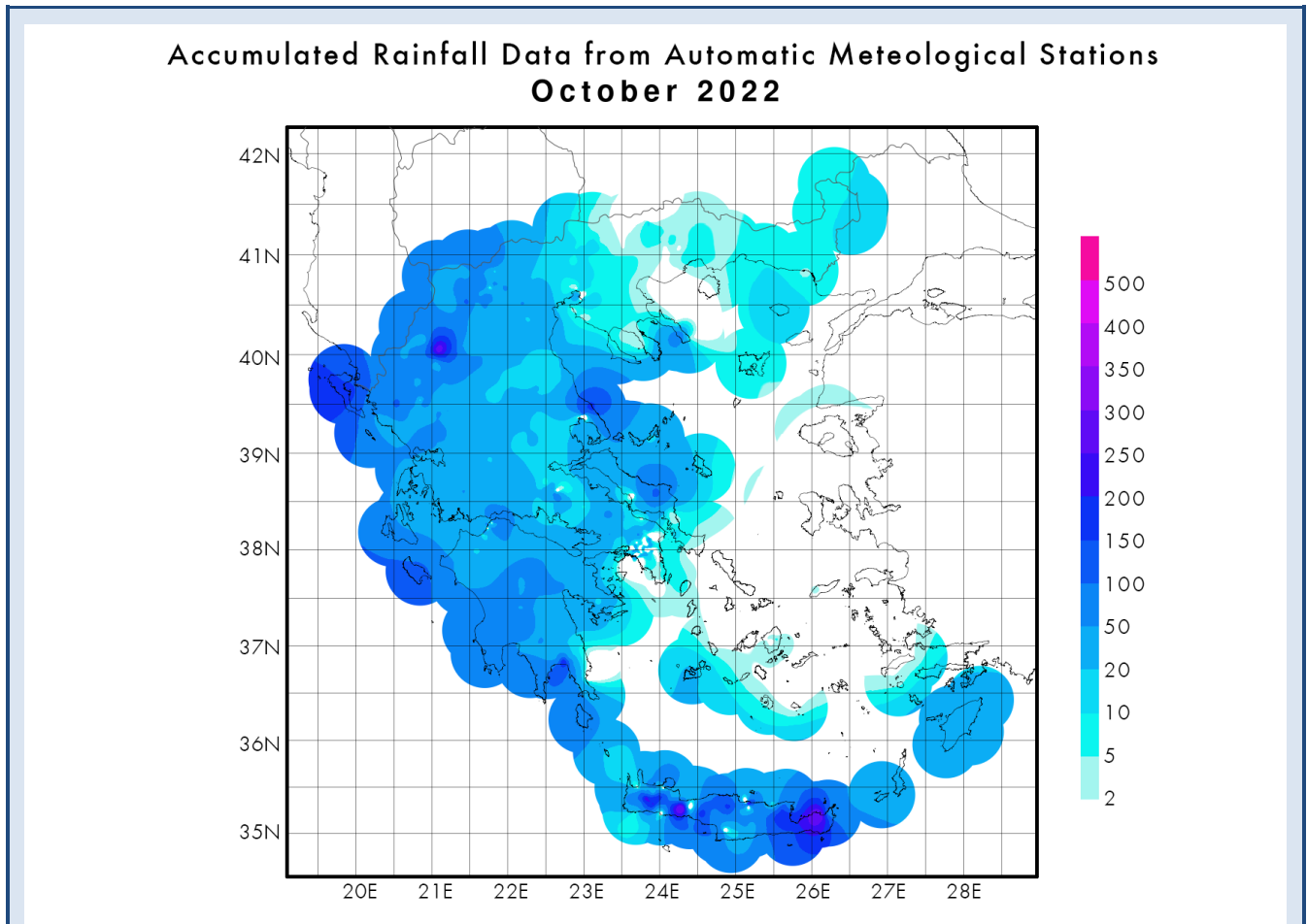
α/α	ΟΝΟΜΑ	ΜΕΣΗ ΜΕΓΙΣΤΗ	ΜΕΣΗ ΕΛΑΧΙΣΤΗ	ΑΠΟΛΥΤΗ ΜΕΓΙΣΤΗ	ΗΜΕΡΑ	ΑΠΟΛΥΤΗ ΕΛΑΧΙΣΤΗ	ΗΜΕΡΑ	ΒΡΟΧΗ
494	Χανιά-Κέντρο Πόλης	23.8	15.4	31.8	2	9.6	23	23.6
495	Χανιά-Νότια	24.3	17.8	33.9	2	14.2	23	39.2
496	Χανιά-Πολυτεχνείο	24.3	15.6	34.4	1	11.2	23	60.4
497	Χαραυγή Αχαΐας	24.5	12.8	35.1	1	9.4	22	19.0
498	Χαροκόπειο Αθηνών	25.3	15.6	31.9	1	11.5	22	8.0
499	Χίος	23.4	16.3	31.1	1	11.2	23	0.2
500	Χίος-Βέσσα	23.3	14.1	31.4	1	8.4	31	0.0
501	Χίος-Ιωνία	24.4	16.6	32.3	1	12.0	22	0.0
502	Χίος-Καμπόχωρα	23.9	12.4	32.4	1	4.3	31	0.0
503	Χίος-Πόλη	24.1	16.9	31.6	1	12.1	31	0.2
504	Ψαρά	22.4	17.5	27.6	1	13.7	23	0.0
505	Ψαχνά Ευβοίας	23.5	13.5	32.3	1	8.4	22	8.8
506	Ψυχικό	23.6	15.3	31.4	1	11.6	20	7.6
507	Ωλένη Ηλείας	26.3	9.0	35.8	1	3.1	30	37.8
508	Ωλενία Αχαΐας	26.2	11.3	35.5	1	5.4	31	36.2
509	Όρεσι Ευβοίας	22.2	13.8	30.1	2	10.7	19	44.4
510	Όρωπός	23.9	13.5	30.3	1	9.7	20	7.0
Διεθνείς Σταθμοί								
	Λευκωσία, Κύπρος	28.0	17.8	38.7	2	14.0	23	43.8
	Σύδνεϋ, Αυστραλία	-	-	-	-	-	-	-

Με **κόκκινο**: Απώλεια/ελλιπή δεδομένα

(1) Οι σταθμοί με την ένδειξη αυτή τοποθετήθηκαν στο πλαίσιο συνεργασίας των Ινστιτούτων ΙΕΠΒΑ και ΓΕΙΝ του ΕΑΑ.

ΕΛΛΑΔΑ - ΧΑΡΤΗΣ ΒΡΟΧΟΠΤΩΣΕΩΝ ΟΚΤΩΒΡΙΟΥ 2022

Οι τιμές βροχής είναι σε χιλιοστά και είναι αθροιστικές για ολόκληρο τον μήνα. Ο χάρτης αυτός παράγεται από το σύνολο των αυτόματων μετεωρολογικών σταθμών του ΕΑΑ (510) που παρατίθενται στις προηγούμενες σελίδες.



Το **Μηνιαίο Δελτίο** συντάσσουν και επιμελούνται οι Κ. Παπαγιαννάκη, Κ. Λαγουβάρδος και Β. Κοτρώνη. Ευχαριστούμε τους παρατηρητές του σταθμού του Θησείου για τη συλλογή των παρατηρήσεων, τη συνάδελφο Δ. Φουντά για τον έλεγχο ποιότητας των δεδομένων και τον συνάδελφο Β. Ψυλόγλου για τον έλεγχο καλής λειτουργίας του σταθμού. Η συλλογή και η επεξεργασία των στοιχείων των μετεωρολογικών σταθμών του Εθνικού Αστεροσκοπείου Αθηνών (ΕΑΑ) εκτός Αττικής πραγματοποιείται από τους συναδέλφους του ΕΑΑ: Β. Βαφειάδη, Σ. Βουγιούκα, Θ. Κοπανιά, Ι. Κωλέτση και Κ. Παπαγιαννάκη.

Σχετικά links

Προγνώσεις 6 ημερών διατίθενται καθημερινά από τη σελίδα του ΕΑΑ: <http://www.meteo.gr/meteomaps> και στα ελληνικά από τη σελίδα <http://www.meteo.gr/>.

Παρατηρήσεις και ιστορικά στοιχεία από τους αυτόματους σταθμούς του ΕΑΑ δίνονται στη σελίδα <http://www.meteo.gr/meteosearch>. Το παρόν, καθώς και όλα τα δελτία από τον Ιανουάριο 2001 μέχρι σήμερα διατίθενται επίσης σε μορφή PDF από τη σελίδα <http://www.noa.gr/forecast/bolam/bulletins.htm>.